

Ihr Ziel. Ihr Weg. Ihr Partner.

Dienstleistung



Umfassender Schutz, so individuell wie Ihr Unternehmen

Als Dienstleister wissen Sie, wie wichtig es ist, dass „der Laden läuft“. Belegschaft und Rechnungen müssen bezahlt und die regelmäßigen Abläufe von Ihnen festgelegt werden. Damit Sie nicht unerwartet von einem Malheur ausgebremst werden, bietet Ihnen unser FirmenSchutz passende Lösungen – individuell zugeschnitten und flexibel handhabbar.

Mit uns als starkem Partner an Ihrer Seite wirft Sie nichts aus der Bahn.

Ihre umfassende Absicherung wählen Sie bei uns aus unterschiedlichen Versicherungen, die sich kombinieren und erweitern lassen. So stellen wir für Sie ganz individuell den Schutz zusammen, den Sie für Ihre unternehmerische Situation wirklich brauchen. Und das alles in nur einer Police.

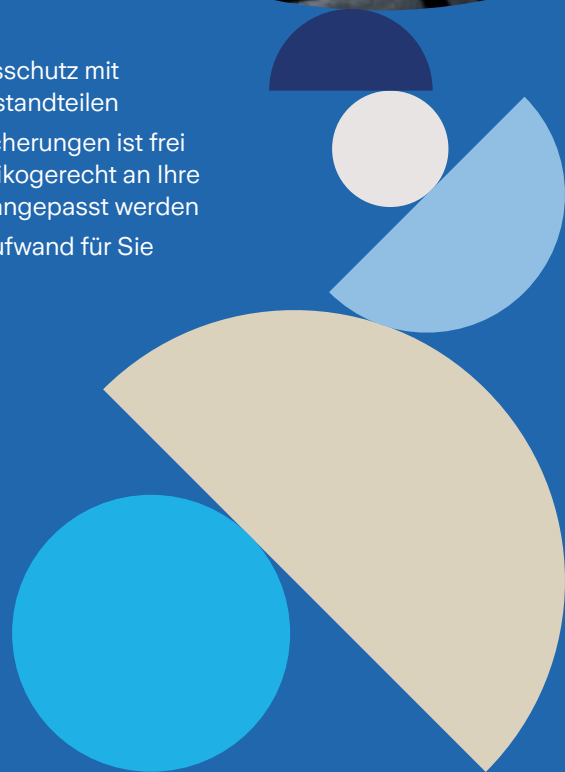


Unser Schutz für Dienstleister

- Gebäudeversicherung
- Inhaltsversicherung
- Ertragsausfallversicherung
- Haftpflichtversicherung
- Rechtsschutzversicherung
- Elektronikversicherung
- Maschinenversicherung
- Autoinhaltsversicherung
- Betriebliche Gruppen-Unfallversicherung

Besondere Vorteile

- Nur eine Police
- Individueller Versicherungsschutz mit vielen leistungsstarken Bestandteilen
- Die Kombination der Versicherungen ist frei wählbar und kann somit risikogerecht an Ihre individuellen Bedürfnisse angepasst werden
- Geringer administrativer Aufwand für Sie



Gebäude-, Inhalts-/ Ertragsausfallversicherung

Ein Brand, ein Einbruch oder eine Überschwemmung können Ihrem Betriebsalltag einen herben Schlag versetzen und hohe Kosten verursachen. Ob „Ein-Mann-Betrieb“ oder Mittelständler – die Folgen solcher Ereignisse können sowohl die Liquidität Ihres Betriebes als auch Ihre private Existenz gefährden.

Mit der Gebäude-, Inhalts- und Ertragsausfallversicherung schützen Sie Ihre Betriebswerte gegen Schäden durch Feuer, Einbruchdiebstahl, Leitungswasser, Sturm/Hagel sowie weitere Naturgefahren und Glasbruch.

Beitragsfrei mitversichert sind u. a.:

- Überspannungsschäden durch Blitz sowie Brandschäden durch Nutzwärme
- Mehrkosten durch Preissteigerungen und Technologiefortschritt
- Verlust von Bargeld, Vorräten und versicherten Sachen durch Raub in den Geschäftsräumen
- Einrichtungsgegenstände und Waren/Vorräte vorübergehend außerhalb des Versicherungsorts innerhalb der Mitgliedsstaaten der Europäischen Union und der Schweiz
- Schäden durch Wasser aus Wasserbetten, Aquarien, Schwimmbädern, Klima-, Wärme pumpen-, Solarheizungsanlagen und Fußboden- oder Wandheizungen

Das kann auch Ihnen passieren:

Leitungswasserschaden durch Rohrbruch

In einem Fitnesscenter wird ein Rohrbruch im Duschraum erst bemerkt, als sich schon Fliesen lösen. Das Leitungswasser hat sich über den Boden und an den Wänden in die benachbarten Trainings- und Umkleieräume ausgebreitet. Neben der aufwändigen Rohrreparatur müssen zusätzlich noch Trocknungsgeräte aufgestellt werden. Erst nach der Trocknung können die Folgearbeiten, wie z.B. Verputz- und Malerarbeiten, ausgeführt werden. Das Fitnesscenter bleibt für fünf Wochen geschlossen.

Haftpflichtversicherung

Sie als Betriebsinhaber haften im Rahmen Ihrer Tätigkeit nicht nur für sich selbst, sondern auch für Ihre Mitarbeiter. Wenn Schadenersatzansprüche an Ihr Unternehmen gestellt werden, kann das unter Umständen Ihre Existenz gefährden.

Die Haftpflichtversicherung schützt Sie in diesen Fällen vor den finanziellen Folgen. Darüber hinaus werden unberechtigte Ansprüche abgewehrt und die Kosten für ein gerichtliches Verfahren übernommen.

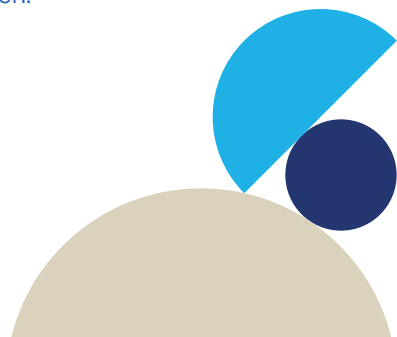
Beitragsfrei mitversichert sind u. a.:

- Tätigkeitsschäden, auch bei Hausbesuchen
- Mietsachschäden an Gebäuden und/oder Räumlichkeiten
- Abhandenkommen von fremden Schlüsseln
- Internetisiko (Schäden aus dem Austausch, der Übermittlung und der Bereitstellung elektronischer Daten) und Datenverlust
- Vertragshaftung
- Ansprüche aus der Verletzung von Datenschutzgesetzen
- Haftung aus dem Allgemeinen Gleichbehandlungsgesetz

Das kann auch Ihnen passieren:

Personenschaden

Ein Physiotherapeut vergisst nach einer Behandlung die Feststellschraube der Behandlungsliege wieder festzuziehen. Bei der nächsten Behandlung klappt die Liege zusammen und die Patientin verletzt sich schwer. Sie erleidet einen Oberschenkelhalsbruch und muss operiert werden. Sie ist Inhaberin eines kleinen Friseurbetriebs, der bis zu ihrer Genesung schließen muss. Die Kosten für Heilbehandlung und Ertragsausfall werden übernommen.



Rechtsschutz- versicherung

Sie sind in einem Umfeld tätig, in dem Sie rechtlichen Auseinandersetzungen nicht immer ausweichen können. Diese bereiten immer Ärger, kosten Zeit und Geld.

Mit der Hilfe eines Anwalts und dem finanziellen Rückhalt einer Rechtsschutzversicherung wird unkompliziert die Durchsetzung Ihres Anspruchs unterstützt. Sie sichern mit einer Rechtsschutzversicherung nicht nur die eigene Handlungsfähigkeit, sondern sorgen gleichzeitig für den Schutz Ihrer Mitarbeiter bei Berufsausübung. Schon bei außergerichtlichen Streitigkeiten kann die Rechtsschutzversicherung eingesetzt werden.

Die wesentlichen Leistungsarten:

- Schadenersatz-Rechtsschutz und Arbeits-Rechtsschutz
- Streitigkeiten in unmittelbarem Zusammenhang mit den Büro- und Betriebsräumen
- Steuer-Rechtsschutz vor Gerichten, Sozialgerichts-Rechtsschutz und Straf-Rechtsschutz
- Ordnungswidrigkeiten-Rechtsschutz und Daten-Rechtsschutz

Das kann auch Ihnen passieren:

Überhöhte Nebenkosten

Der Inhaber einer Logopädiepraxis erhält vom Vermieter eine aus seiner Sicht überhöhte Nebenkostenabrechnung. Durch das persönlich mit dem Vermieter geführte Gespräch konnte keine Einigung erzielt werden. Zur Prüfung der Nebenkostenabrechnung wird ein Rechtsanwalt eingeschaltet.

Elektronik- versicherung

Elektrische und elektronische Geräte und Anlagen sind aus Ihrem Betrieb nicht mehr wegzudenken. Müssen die Geräte ersetzt oder Programme und Daten wiederhergestellt werden, beeinträchtigt das nicht nur Ihren Betriebsablauf, sondern kann auch zu Liquiditätsengpässen führen.

Die Elektronikversicherung schützt Sie vor den finanziellen Folgen von Sachschäden durch Beschädigung, Zerstörung oder Abhandenkommen. Dies schließt u. a. Bedienungsfehler, Fahrlässigkeit, Ungeschicklichkeit, Kurzschluss, Induktion, Überspannung, Sabotage, Vorsatz Dritter und Vandalismus mit ein.

Beitragsfrei mitversichert sind u. a.:

- Daten-Versicherung bis 15.000 EUR
- Mehrkosten durch Technologiefortschritt
- Kosten für die Bereitstellung von Provisorien/Leihgeräten
- Restschuld bei geleasteten und/oder finanzierten Geräten und Anlagen (GAP-Deckung)

Das kann auch Ihnen passieren:

Kurzschluss

Ein Copyshop schafft sich ein neues Kopiergerät an. Nach Ablauf der Garantie kommt es zu einem Kurzschluss. Die Prüfung durch den Reparatursdienst ergibt, dass es sich um einen Totschaden handelt. Ein neues, moderneres Gerät wird angeschafft.

Maschinen- versicherung

Viele Betriebe sind auf das einwandfreie Funktionieren von stationären Maschinen wie z. B. Laufbändern, medizinischen Trainingsgeräten oder Papierpressen angewiesen. Maschinen können durch unvorhergesehene Ereignisse, aber auch Bedienungsfehler, Unvorsichtigkeit oder Fahrlässigkeit beschädigt oder zerstört werden. Wenn eine wichtige Maschine ausfällt, kann das existenzbedrohend sein.

Die Maschinenversicherung schützt Sie gegen fast alle Gefahren, die in Ihrem Betrieb auftreten können. Mit einer Ertragsausfallversicherung für Maschinen runden Sie Ihren Versicherungsschutz ab.

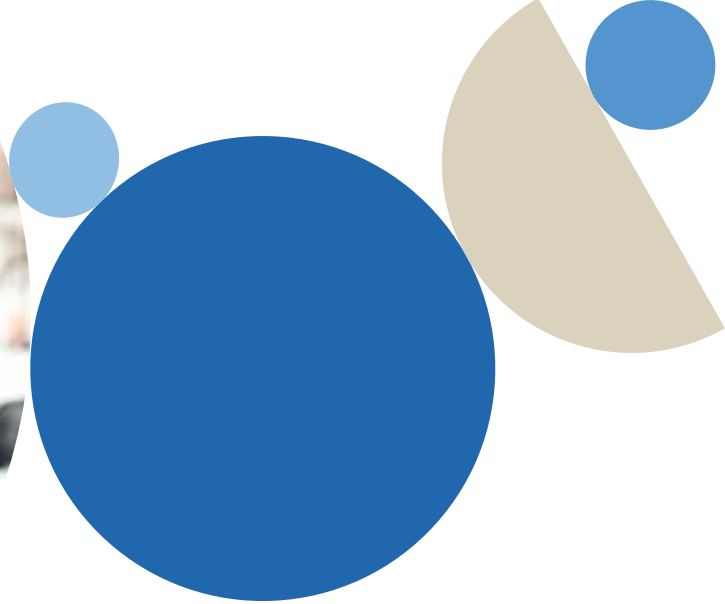
Beitragsfrei mitversichert sind u. a.:

- Kosten für die Dekontamination und Entsorgung von Erdreich
- Restschuld bei geleasten und/oder finanzierten Geräten und Anlagen (GAP-Deckung)
- grobe Fahrlässigkeit bis 10.000 EUR
- Unterversicherungsverzicht bis 10 % Abweichung vom Versicherungswert

Das kann auch Ihnen passieren:

Fahrlässigkeit

In einem Fitnesscenter fällt abends ein Laufband aus. Der angestellte Trainer will den Defekt selbst beheben und beschädigt beim Öffnen der Revisionsklappe den mechanischen Antrieb. Ein Servicetechniker kann das Laufband vor Ort reparieren. Die Software wird konfiguriert, so dass alle gespeicherten Daten erhalten bleiben.



Autoinhaltsversicherung

Sie transportieren Material und Werkzeuge, um Ihre Dienstleistungen bei Ihren Kunden vor Ort zu erbringen. Nur ein reibungsloser Transport ermöglicht einen störungsfreien Ablauf und sichert damit Ihr Einkommen.

Die Autoinhaltsversicherung schützt Sie vor finanziellen Folgen, wenn es zu einer Beschädigung oder Zerstörung der transportierten Sachen kommt.

Beitragsfrei mitversichert sind u. a.:

- Be- und Entladeschäden
- Einbruchdiebstahl aus dem Kraftfahrzeug und Diebstahl des Kraftfahrzeugs
- persönliche Gegenstände der Fahrzeuginsassen inkl. Smartphones
- Aufwendungen für Bergung und/oder Beseitigung/Vernichtung bis 5.000 EUR
- Vorsorgeversicherung für neu hinzukommende Fahrzeuge für max. 4 Wochen/max. 25.000 EUR

Das kann auch Ihnen passieren:

Schaden beim Be- und Entladen

Ein Physiotherapeut ist auf dem Weg zum Altenheim. Beim Ausladen der mobilen Massagebank fällt diese zu Boden. Die Höhenverstellung und die Standbeine sind beschädigt.

Betriebliche Gruppen-Unfallversicherung

Die gesetzliche Unfallversicherung schützt Sie und Ihre Mitarbeiter bei Berufs- und Wegeunfällen. Die meisten Unfälle ereignen sich jedoch in der Freizeit, in der die gesetzliche Unfallversicherung nicht schützt.

Mit der Gruppen-Unfallversicherung können Sie alle Ihre Mitarbeiter über einen Versicherungsvertrag absichern und so besonders günstig rund um die Uhr bei Unfällen schützen.

Beitragsfrei mitversichert sind u. a.:

- Bergungskosten
- kosmetische Operationen
- Sofortleistung bei Schwerverletzung
- medizinische Hilfsmittel
- Kurkostenbeihilfe

Das kann auch Ihnen passieren:

Arbeitsunfall

Ein EDV-Kaufmann bleibt bei Installationsarbeiten an einem Kabel hängen. Als er den Sturz abfangen möchte, zieht er sich eine schwere Handgelenksfraktur zu. Es ist zu erwarten, dass auch nach Abschluss der Heilbehandlung eine Invalidität bleibt und eine Invaliditätsleistung gezahlt wird.

Zurich Gruppe Deutschland

Deutzer Allee 1
50679 Köln
www.zurich.de

Änderungen vorbehalten.
Die Produktbeschreibungen ersetzen nicht
die Versicherungsbedingungen.



ZURICH[®]