

# Ihr Ziel. Ihr Weg. Ihr Partner.

Gastronomie



# Umfassender Schutz, so individuell wie Ihr Unternehmen

Als Gastronom wissen Sie, wie wichtig es ist, dass „der Laden läuft“. Belegschaft und Rechnungen müssen bezahlt und die regelmäßigen Abläufe von Ihnen festgelegt werden. Damit Sie nicht unerwartet von einem Malheur ausgebremst werden, bietet Ihnen unser Firmenschutz passende Lösungen – individuell zugeschnitten und flexibel handhabbar. Mit uns als starkem Partner an Ihrer Seite wirft Sie nichts aus der Bahn.

Ihre umfassende Absicherung wählen Sie bei uns aus unterschiedlichen Versicherungen, die sich kombinieren und erweitern lassen. So stellen wir für Sie ganz individuell den Schutz zusammen, den Sie für Ihre unternehmerische Situation wirklich brauchen. Und das alles in nur einer Police.



## Unser Schutz für Gastronomen

- Gebäudeversicherung
- Inhaltsversicherung
- Ertragsausfallversicherung
- Haftpflichtversicherung
- Rechtsschutzversicherung
- Elektronikversicherung
- Maschinenversicherung
- Autoinhaltsversicherung
- Betriebliche Gruppen-Unfallversicherung

## Besondere Vorteile

- Nur eine Police
- Individueller Versicherungsschutz mit vielen leistungsstarken Bestandteilen
- Die Kombination der Versicherungen ist wählbar und kann somit risikogerecht an Ihre individuellen Bedürfnisse angepasst werden
- Geringer administrativer Aufwand für Sie



Mehr Infos zum Schutz für Gastronomen  
finden Sie hier oder unter  
[zurich.de/gastgewerbe](http://zurich.de/gastgewerbe)

# Gebäude-, Inhalts-/ Ertragsausfallversicherung

Wenn Ihr Gebäude, Ihre Ware oder Ihre Geschäftseinrichtung beschädigt wird oder abhandenkommt, kann das schlimmstenfalls Ihre Existenz gefährden.

Mit der Gebäude-, Inhalts- und Ertragsausfallversicherung schützen Sie Ihren Betrieb gegen Schäden durch Feuer, Einbruchdiebstahl, Leitungswasser, Sturm/Hagel sowie weitere Naturgefahren und Glasbruch.

## **Beitragsfrei mitversichert sind u. a.:**

- Warenvorräte gegen Verderben
- Schäden am Eigentum von Beherbergungsgästen
- Bewirtungsmöbel im Freien auf dem eigenen und fremden Grundstück
- einfacher Diebstahl von an Beherbergungsgäste vermieteten Fahrrädern
- Mehrkosten bei Anschaffung von Geräten mit verbesserter Energieeffizienz

Das kann auch Ihnen passieren

## **Leitungswasserschaden**

Ein Rohrbruch in einem Hotel setzt über mehrere Etagen Gästezimmer und die Küche im Erdgeschoss unter Wasser. Der Rohrbruch ist schnell repariert. Der Betrieb ist aber für drei Monate wegen umfangreicher Trocknungsmaßnahmen am Inventar und am Mauerwerk sowie der anschließenden Renovierungsarbeiten geschlossen.

# Haftpflichtversicherung

Fehler sind menschlich. Dabei können auch andere Menschen oder deren Eigentum beschädigt werden. Der Verursacher muss dafür haften. Die Betriebshaftpflichtversicherung bietet Schutz gegen Schadenersatzansprüche Dritter, die gegen Sie oder Ihre Mitarbeitenden im Rahmen der betrieblichen Tätigkeit geltend gemacht werden.

Die Haftpflichtversicherung prüft die Sach- und Rechtslage. Bei berechtigten Ansprüchen wird Schadenersatz geleistet, unbegründete Ansprüche werden abgewehrt und die Kosten eines Rechtsstreits übernommen.

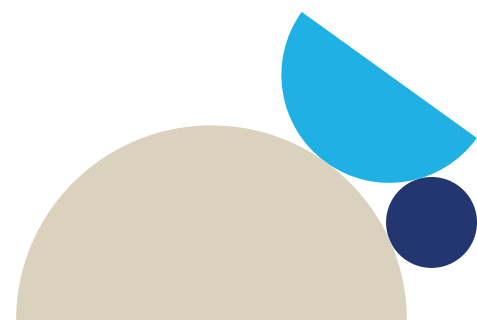
## **Beitragsfrei mitversichert sind u. a.:**

- Veranstaltungen sowie Public Viewings auf dem Betriebsgrundstück
- Auslieferung von Speisen und Getränken inkl. Partyservice und Catering
- Besitz und Betrieb von Kinderspielflächen, Sälen, Biergärten, Kegel-/ Bowlingbahnen u. ä.
- eingebrachte Sachen und Tagungshabe der Gäste
- Bewegen und Einstellen fremder Kfz
- Vermögensschäden aus Reiseveranstaltung und gastgewerblichen Risiken

Das kann auch Ihnen passieren

## **Personenschaden**

Beim Servieren eines Pfannengerichts im Restaurant verliert die Mitarbeiterin das Gleichgewicht. Das heiße Bratfett ergießt sich über einen Gast. Dieser zieht sich Verbrennungen zweiten Grades zu, wodurch er zwei Monate arbeitsunfähig ist und weitere Monate ärztlich behandelt werden muss.



# Rechtsschutzversicherung

Rechtsstreitigkeiten können Unternehmen viel Zeit und Geld kosten. Mit der FirmenSchutz Rechtsschutzversicherung von Zurich erhalten Sie schnellen Zugang zu rechtlicher Unterstützung – sowohl außergerichtlich als auch vor Gericht. Mediation und Schlichtung helfen, Konflikte effizient und kostensparend zu lösen. Ein Netzwerk von Experten berät Sie in jeder Phase. Zurich übernimmt die Kosten für Anwälte, Gerichte und Mediation, damit Sie und Ihre Mitarbeitenden geschützt und handlungsfähig bleiben.

## Rechtliche Unterstützung bei:

- Forderungen auf Schadenersatz
- arbeitsrechtlichen Streitigkeiten mit Angestellten
- Steuer- und Verwaltungsverfahren
- strafrechtlichen Auseinandersetzungen oder Streitigkeiten bei Ordnungswidrigkeiten

Das kann auch Ihnen passieren

## Streit um Außengastronomie

Ein Restaurantbetreiber möchte öffentliche Flächen vor seinem Lokal für die Außengastronomie nutzen. Die Stadt lehnt den Antrag ab, da angeblich nicht genug Platz für Fußgänger bleibt. Nachdem ein Widerspruch erfolglos bleibt, obwohl andere Restaurants ähnliche Flächen nutzen dürfen, entscheidet sich der Betreiber, vor Gericht zu ziehen. Die FirmenSchutz Rechtsschutzversicherung übernimmt die Kosten für das Verfahren.

# Elektronikversicherung

Ohne den Schutz der elektronischen Betriebsausstattung ist eine Versicherung für die Gastronomie heute nicht komplett. In fast allen Betrieben sind elektronische Helfer, wie z. B. Handhelds, Computer mit internen und externen Netzwerken, Drucker, Smartphones, elektronische Kassen, Hotel- und Gastronomietechnik, Tagungstechnik bzw. Daten und Programme, unverzichtbar.

Die Elektronikversicherung schützt vor den finanziellen Folgen von Beschädigung, Zerstörung oder Abhandenkommen dieser Anlagen und Geräte sowie von Daten und Programmen.

## Beitragsfrei mitversichert sind u. a.:

- Daten-Versicherung bis 15.000 EUR
- Mehrkosten durch Technologiefortschritt
- Versicherungsschutz außerhalb der versicherten Betriebsgrundstücke (bis zu 50 % der Versicherungssumme, max. 300.000 EUR)
- Restschuld bei geleasteten und / oder finanzierten Geräten und Anlagen (GAP-Deckung)

Das kann auch Ihnen passieren

## Kurzschluss

In einem Seminarraum des Hotels löst ein Kurzschluss einen Kabelbrand aus. Umfangreiches Tagungsequipment, wie Beamer und Laptops, wird zerstört.



# Maschinenversicherung

Das einwandfreie Funktionieren von Maschinen im Gastronomiebetrieb, wie beispielsweise Öfen oder Kaffeemaschinen, ist unverzichtbar. Aber Bedienungsfehler, Unvorsichtigkeit oder Fahrlässigkeit können zu einem Schaden führen.

Die Maschinenversicherung schützt Ihre stationären Maschinen optimal, so dass Sie sich voll auf Ihre Tätigkeit und Ihre Gäste konzentrieren können. Mit einer Ertragsausfallversicherung für die stationären Maschinen runden Sie Ihren Versicherungsschutz ab.

## Beitragsfrei mitversichert sind u. a.:

- Daten-Versicherung bis 10.000 EUR
- Kosten für die Dekontamination und Entsorgung von Erdreich
- Restschuld bei geleasteten und / oder finanzierten Geräten und Anlagen (GAP-Deckung)
- grobe Fahrlässigkeit bis 10.000 EUR
- Unterversicherungsverzicht bis 10 % Abweichung vom Versicherungswert

Das kann auch Ihnen passieren

## Spülmaschine defekt

Durch einen Kurzschluss kommt es zu einem Schaden am Motor der Wasserweiche der hoteleigenen Spülmaschine. Ein Servicetechniker behebt den Schaden und macht u. a. die Kosten für Anfahrt, Ein- und Ausbau sowie das defekte Teil (Pumpe inkl. Wasserweiche) in Höhe von 860 EUR geltend.

# Autoinhaltsversicherung

Die tägliche Fahrt zu Wochen- und Großmärkten ist für viele Gastronomen unverzichtbar. Häufig werden auch eigene Erzeugnisse mit Fahrzeugen und Anhängern zu Kunden transportiert. Kommt es während des Transports zu einer Beschädigung der Waren, bedeutet das für Sie unmittelbar einen finanziellen Mehraufwand.

Die Autoinhaltsversicherung übernimmt die entstandenen Kosten.

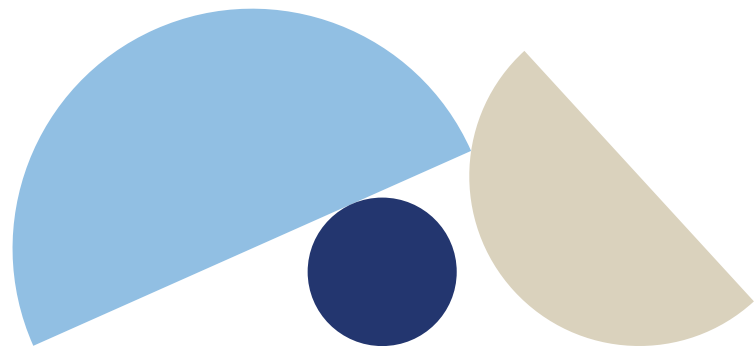
## Beitragsfrei mitversichert sind u. a.:

- Schäden beim Be- und Entladen
- Unfälle des Fahrzeugs
- Einbruchdiebstahl oder Diebstahl des Fahrzeugs
- fest verbaute Spezialeinrichtungen
- Abschleppkosten bis zur nächsten Werkstatt
- persönliche Gegenstände der Fahrzeuginsassen
- Reinigungskosten nach einem versicherten Schadenereignis

Das kann auch Ihnen passieren

## Transportmittelunfall

Die Mitarbeiter eines Cateringservice transportieren mit dem Firmenfahrzeug ein Buffet für eine Weihnachtsfeier. Unterwegs kommt das Fahrzeug durch Glatteis von der Fahrbahn ab und rutscht in den Graben. Beim Unfall gehen alle Sektflaschen zu Bruch. Durch die verstreuten Glassplitter müssen auch sämtliche Speisen entsorgt werden.



# Betriebliche Gruppen-Unfallversicherung

Die gesetzliche Unfallversicherung schützt Sie und Ihre Mitarbeitenden bei Berufs- und Wegeunfällen. Die meisten Unfälle ereignen sich jedoch in der Freizeit, in der die gesetzliche Unfallversicherung nicht schützt.

Mit der Gruppen-Unfallversicherung können Sie alle Ihre Mitarbeitenden über einen Versicherungsvertrag absichern und so besonders günstig rund um die Uhr bei Unfällen schützen.

## Beitragsfrei mitversichert sind u. a.:

- Bergungskosten
- kosmetische Operationen
- Sofortleistung bei Schwerverletzung
- medizinische Hilfsmittel
- Kurkostenbeihilfe
- Insassen-Unfallversicherung in betrieblich genutzten Kraftfahrzeugen

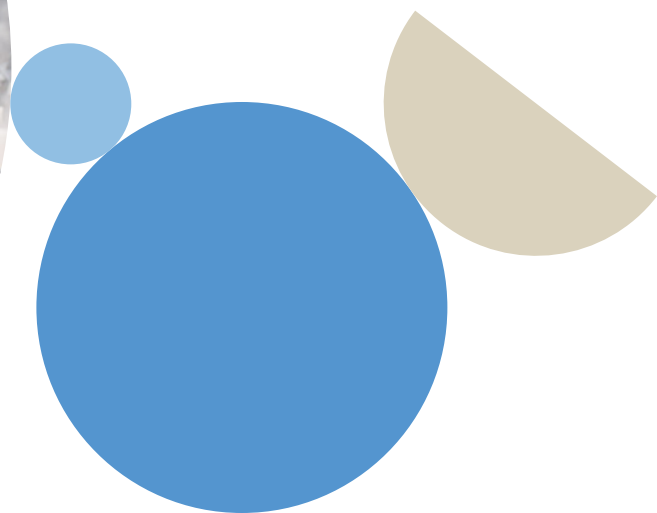
Das kann auch Ihnen passieren

## Schwere Verbrennungen

Der Koch eines Hotelrestaurants rutscht in der Küche aus und reißt eine Pfanne mit heißem Fett herunter. Er zieht sich schwere Verbrennungen an Gesicht und Händen zu. Ein längerer Krankenhausaufenthalt und eine kosmetische Operation im Gesicht sind notwendig.

Unsere Spezialdeckungen – die ideale Ergänzung zu Ihrem FirmenSchutz

Mit unseren Spezialdeckungen, wie der Cyberversicherung, ergänzen Sie Ihren FirmenSchutz gezielt. So sind Sie auch gegen digitale Risiken, Vermögensschäden und Haftungsansprüche bestens abgesichert – für ein rundum geschütztes Unternehmen.



**Zurich Gruppe Deutschland**

Deutzer Allee 1  
50679 Köln  
[www.zurich.de](http://www.zurich.de)

---

Änderungen vorbehalten.  
Die Produktbeschreibungen ersetzen nicht  
die Versicherungsbedingungen.

212212664 2605

