

# Für eine lebenswerte Zukunft vorsorgen

## Gemanagte Depotmodelle ETF Klima-Fokus

In den fondsgebundenen  
Rentenversicherungen

- *Vorsorgeinvest* (pAV und bAV)<sup>1</sup>
- Zurich VorsorgeFlex<sup>1</sup>
- Basis *Renteinvest*<sup>1</sup>

vereinen unsere Depotmodelle  
attraktive Renditechancen und einen  
konsequenten Nachhaltigkeitsfokus.

<sup>1</sup> Im Maklervertrieb mit Namenszusatz „Spezial“

## Mehr Wert schaffen durch kompromisslose Altersvorsorge



### Professionelles Depotmodell- Management

- Erfolgreiches Investmentmanagement  
seit 1995 – gebührenfrei
- Überzeugende Rendite-Risiko-  
Eigenschaften dank Diversifikation



### Ganzheitlicher Nachhaltigkeitsansatz

- Klarer Fokus auf Klimaschutz („ESG“)
- Kompromisslose Berücksichtigung  
sozialer und ethischer Aspekte („ESG“)



### Absolute Kosteneffizienz

- 100 % ETF-Quote bringt attraktive  
Fondskostenstruktur

Teilweise gibt es rechtliche Vorgaben zum Thema ESG, die noch näher konkretisiert werden müssen, sowie noch nicht finalisierte Regulierungsvorhaben. Dies könnte dazu führen, dass die Einstufung von gegenwärtig als nachhaltig bezeichneten Finanzdienstleistungen und Finanzprodukten zukünftig noch angepasst wird. Insbesondere kann dies dazu führen, dass Finanzdienstleistungen und Finanzprodukte, die heute als nachhaltig eingestuft werden, künftig als nicht nachhaltig eingestuft werden.



Zum dritten Mal hat IVFP die nachhaltige Ausrichtung von Fondspolizen und deren Produktgebern einem spezifischen Rating unterzogen. Die *Vorsorgeinvest* Spezial konnte erneut ein „exzellentes“ Gesamtergebnis erzielen.

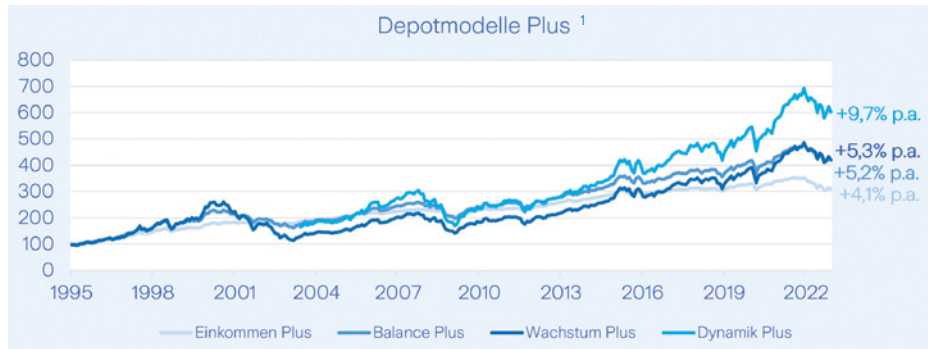


Als einziger der führenden Fondspolizen-Anbieter platzierte sich Zurich wiederholt im Kreis der Besten („5 Sterne“).

# Depotmodelle ETF Klima-Fokus auf bewährter Depotmodell-Plattform

## Gemanagte Depotmodelle: eine langjährige Erfolgsgeschichte

- Erfolgreiches Investmentmanagement – belegt durch mehr als 25 Jahre erfolgreiche Wertentwicklung unserer langjährigen Modellvariante „Plus“.
- Bewährter Zurich Investmentprozess als Fundament des Erfolgs – dieser bildet natürlich auch hier die Basis.



Stand: 31.12.2022



## Attraktive Renditechancen durch breite Anlagestreuung und dynamische Portfolioanpassung

- In den Mischportfolios werden Anlageklassen wie Aktien- und Rentenfonds mit unterschiedlichen Schwerpunkten (wie Region oder Investmentstil) eingesetzt.
- Im Rahmen der strategischen Portfolio-Optimierung werden diese Anlageklassen für ein optimales Risiko-Rendite-Profil gewichtet.
- Es gibt vier Modelle mit unterschiedlichen Aktienquoten – je nach persönlicher Anlagepräferenz.
- Es werden ausschließlich kosteneffiziente ETFs eingesetzt.

„Wir sorgen kontinuierlich für eine optimale Anlagestrategie im aktuellen Marktumfeld – das ist unser Versprechen.“

Daniel Happ  
Senior Investment Manager

Depotmodell	Einkommen	Balance	Wachstum	Dynamik
Mögliche Aktienquote	Max. 30 %	40-60 %	70-90 %	90-100 %

## Aktives Management durch Investmentexperten

- Im Rahmen des aktiven Investmentmanagements wird das Fondsportfolio optimal an die aktuelle Kapitalmarktsituation angepasst.
- Alle Entscheidungen werden von erfahrenen Investmentexperten in einem monatlichen Anlageausschuss getroffen.
- Diese Dienstleistung ist für Kunden gebührenfrei.



Unser gemanagtes Fondsangebot ist von der renommierten Fachzeitung Handelsblatt ausgezeichnet worden.

<sup>1</sup> Wertentwicklung nach Fondskosten. Bitte beachten Sie: Die ab dem 01.07.2017 dargestellten Werte zeigen die Wertentwicklung der gemanagten Depotmodelle Plus. Diese wurden zum 01.07.2017 neu aufgelegt. Die bis zum 30.06.2017 dargestellten Wertentwicklungen sind Vergangenheitswerte des bisherigen gemanagten Depotmodells auf Basis von vergleichbaren Investmentfonds. Wir halten diese Vergangenheitswerte dennoch für repräsentativ, denn das neue gemanagte Depotmodell Plus investiert in vergleichbare Fonds, allerdings mit geringerer Kostenpauschale. Es wird die gleiche Anlagestrategie verfolgt – abweichend kann die Aktienquote bis auf null reduziert werden; es dürfen ETFs eingesetzt werden. Vergangene Leistungsentwicklung ist kein Indikator für zukünftige Leistungsentwicklung.



# Depotmodelle ETF Klima-Fokus verfolgen einen konsequenten Nachhaltigkeitsansatz

Die Depotmodelle ETF Klima-Fokus verbinden strenge Nachhaltigkeitsstandards mit einem klaren Fokus auf das 1,5-Grad-Ziel des Pariser Klimaabkommens.

## Wir investieren bestmöglich in ETFs, die im Einklang mit dem Pariser Klimaabkommen stehen.

- Hier nutzen wir spezielle ETFs, die im Rahmen der EU-Richtlinien die Erreichung des 1,5-Grad-Ziels verfolgen.
- Neben einem aktuell um 50 % geringeren CO<sub>2</sub>-Ausstoß als ein konventioneller Vergleichsindex streben die ETFs eine weitere CO<sub>2</sub>-Reduktion um jährlich mindestens 7 % an.

## Wir investieren in ETFs, die einen konsequenten und ganzheitlichen Nachhaltigkeitsansatz verfolgen.

- Nachhaltigkeit ist für uns mehr als Klimaschutz. Deshalb investieren wir auch in ETFs, die konsequente und ganzheitliche Nachhaltigkeitsansätze verfolgen.
- Hier wird u. a. nur in ETFs investiert, die zu den 25 % nachhaltigsten Unternehmen ihrer Branche gehören (sog. Best-in-Class-Ansatz).

## Wir investieren in ETFs, die gezielt Umweltprojekte unterstützen.

- Hierfür setzen wir Green Bonds ETFs ein.
- Unter Green Bonds versteht man Anleihen, die in grüne Projekte, wie z. B. Windparks, investieren.

## Hingegen investieren wir nicht in ETFs, die

- Wertpapiere von Unternehmen enthalten, die Menschenrechte verletzen oder deren Verletzung unterstützen.
- Wertpapiere von Unternehmen mit Bezug zu kontroversen Waffen (z. B. Landminen oder Streubomben) enthalten.
- keine strengen Umsatzschwellen für kontroverse Sektoren wie z. B. Rüstung, Kohle, Atomenergie, Tabak einhalten.<sup>1</sup>



Die hohen Nachhaltigkeitsstandards werden uns unter anderem durch die höchste Bewertung beim etablierten MSCI ESG Rating<sup>2</sup> für alle Startallokationen unserer Depotmodelle ETF Klima-Fokus bestätigt:

Nachhaltigkeit gehört zu einem entscheidenden Baustein unserer Unternehmensphilosophie. So verwalten wir aktuell den größten Bestand an nachhaltigen Anlagen in der deutschen Versicherungsbranche. Seit 2019 bieten wir in der Fondspolice nachhaltige Vorsorgeprodukte an, auch als nachhaltige Depotmodelle.

Quelle:  
Fonds Professionell, 26.10.2021:  
Fondspolice: So sind die Anbieter in Sachen ESG aufgestellt.

Zurich wurde erneut als nachhaltiger Versicherer mit der Höchstnote „Gold“ ausgezeichnet.

Das Bild zeigt ein Logo für den 'ESG-UNTERNEHMENS-RANKING 2022' von ZÜRICH. In der Mitte steht 'GOLD' in einem weißen Feld auf einem dunklen Hintergrund. Darunter steht 'ZIELKE RESEARCH CONSULT MORGEN & MORGEN'. Um das Logo herum sind die Begriffe 'ESG-RATING', 'ESG-RANKING' und 'ESG-RATING' zu sehen.

**MSCI**  
ESG RATINGS

Das Bild zeigt das MSCI ESG Rating 'AAA' in einem grünen Kreis. Darunter ist eine Skala von 'CCC' bis 'AAA' dargestellt, wobei 'AAA' hervorgehoben ist.

CCC	B	BB	BBB	A	AA	AAA
-----	---	----	-----	---	----	-----

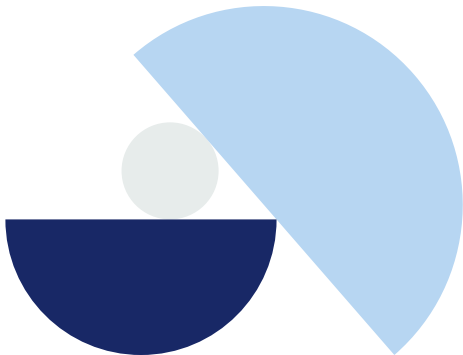
Stand MSCI ESG Rating: 30.12.2022

Dieser Bericht enthält Informationen (die „Informationen“), die von MSCI Inc., seinen verbundenen Unternehmen oder Informations-anbietern (die „MSCI-Parteien“) stammen und die möglicherweise zur Berechnung von Scores, Ratings oder anderen Indikatoren verwendet wurden. Die MSCI-Parteien übernehmen keine Gewährleistung oder Garantie für die Echtheit, Genauigkeit und/oder Vollständigkeit der hierin enthaltenen Daten oder Informationen, einschließlich ihrer Marktgängigkeit und Eignung für einen bestimmten Zweck. Die Informationen stellen weder eine Anlageberatung noch eine Empfehlung dar, Anlageentscheidungen zu treffen (oder zu unterlassen), und dürfen nicht als solche herangezogen werden, noch sollten sie als Hinweis oder Garantie für eine zukünftige Wertentwicklung, Analyse, Prognose oder Vorhersage verstanden werden. Keine der MSCI-Parteien haftet für Fehler oder Auslassungen im Zusammenhang mit hierin enthaltenen Daten oder Informationen oder für direkte, indirekte, spezielle, Folge- oder sonstige Schäden (einschließlich entgangener Gewinne) oder Strafschadenersatz, selbst wenn sie über die Möglichkeit solcher Schäden informiert wurde.

<sup>1</sup> Für Green Bonds Fonds gelten andere Umsatzschwellenwerte aufgrund investmentspezifischer Besonderheiten.

<sup>2</sup> MSCI ist eine führende Ratingagentur im Bereich ESG-Indizes.

Weitere Informationen: <https://www.msci.com/our-solutions/esg-investing/esg-ratings>.



# Depotmodelle ETF Klima-Fokus: nachhaltig und renditestark

Die Depotmodelle ETF Klima-Fokus überzeugen auch im historischen Vergleich mit konventionellen Anlagestrategien.

## Wertentwicklung der Modelle

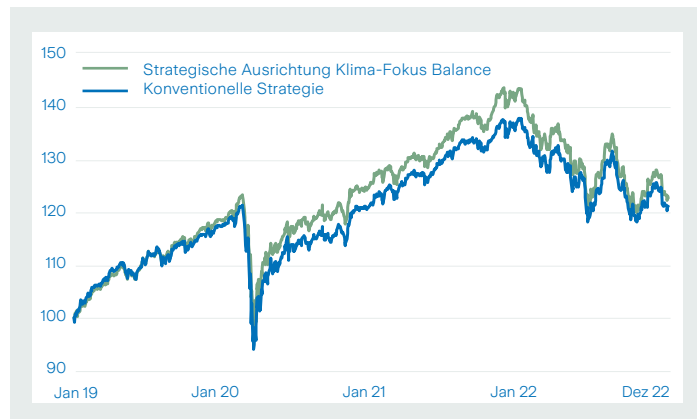
Die Modelle im Vergleich

Depotmodelle	Konventionelle Strategie	Strategische Ausrichtung Klima Fokus
Einkommen	108,00 %	108,11 %
Balance	121,29 %	122,96 %
Wachstum	135,56 %	139,30 %
Dynamik	141,83 %	147,23 %

Kumulierte Wertentwicklung von 01.01.2019 bis 30.12.2022

## Depotmodell Balance

Ausgewogenes Verhältnis von Chancen und Risiken



**Hinweis:** Die Simulation des statischen Fondsportfolios basiert aufgrund der eingeschränkten Datenverfügbarkeit für die neuartige Benchmark-Kombination von MSCI SRI und MSCI PAB auf ETFs mit einer SRI-Benchmark. Wir nutzen anstelle der SRI-PAB Aktienindizes die reinen SRI-Indizes mit längerer Historie. Unsere Analysen mit Daten des letzten Jahres (Dez. 2021 bis Dez. 2022) zeigen einen sehr ähnlichen Kursverlauf von SRI und SRI&PAB, weshalb wir diesen illustrativen Vergleich für fachlich vertretbar halten. Als Referenz zeigen wir das vergleichbare Fondsportfolio ohne Nachhaltigkeitsfokus auf Basis der Art. 6 Pendants (gem. Offenlegungs-VO klassifiziert) der gleichen ETFs. Vergangene Leistungsentwicklung ist kein Indikator für zukünftige Leistungsentwicklung. Quelle: Zurich, Bloomberg. Stand: 30.12.2022



Das Konzept hat die Fachwelt überzeugt. Im September 2022 gewann Zurich den Cash Financial Advisors Award in der Kategorie Fondspolizen.

## Fachbegriffe auf einen Blick

- **ETF** (Exchange Traded Fund): ETFs sind passiv gemanagte Fonds, d. h., sie werden nicht von einem Fondsmanager aktiv gemanagt, sondern folgen der Entwicklung eines zugrundeliegenden Index (z. B. DAX, Euro Stoxx). Diese Vorgehensweise ist besonders kostengünstig, daher sind die Fondskosten von ETFs niedriger als bei aktiv gemanagten Fonds.
- **ESG:** steht für Environment Social Governance. ESG-Fonds berücksichtigen in der Anlagepolitik ökologische und sozialgesellschaftliche Aspekte sowie die Art der Unternehmensführung.
- **Pariser Klimaabkommen:** Verpflichtung der internationalen Staatengemeinschaft auf der UN-Klimakonferenz 2015 in Paris, den Klimawandel zu bremsen und den weltweiten Temperaturanstieg auf möglichst 1,5 Grad Celsius gegenüber dem vorindustriellen Zeitalter zu beschränken.



## Boris Herrmann: eine nachhaltige Partnerschaft

Unter dem Motto „A race we must win“ sind wir mit dem Profisegler Boris Herrmann eine Partnerschaft eingegangen. Wir unterstützen sein Team Malizia, das Meereswissenschaft mit Weltumsegelungen kombiniert – und leisten damit einen Beitrag, die Klimaforschung stärker voranzutreiben.

Zurich Deutscher Herold  
Lebensversicherung AG  
50427 Köln  
www.zurich.de