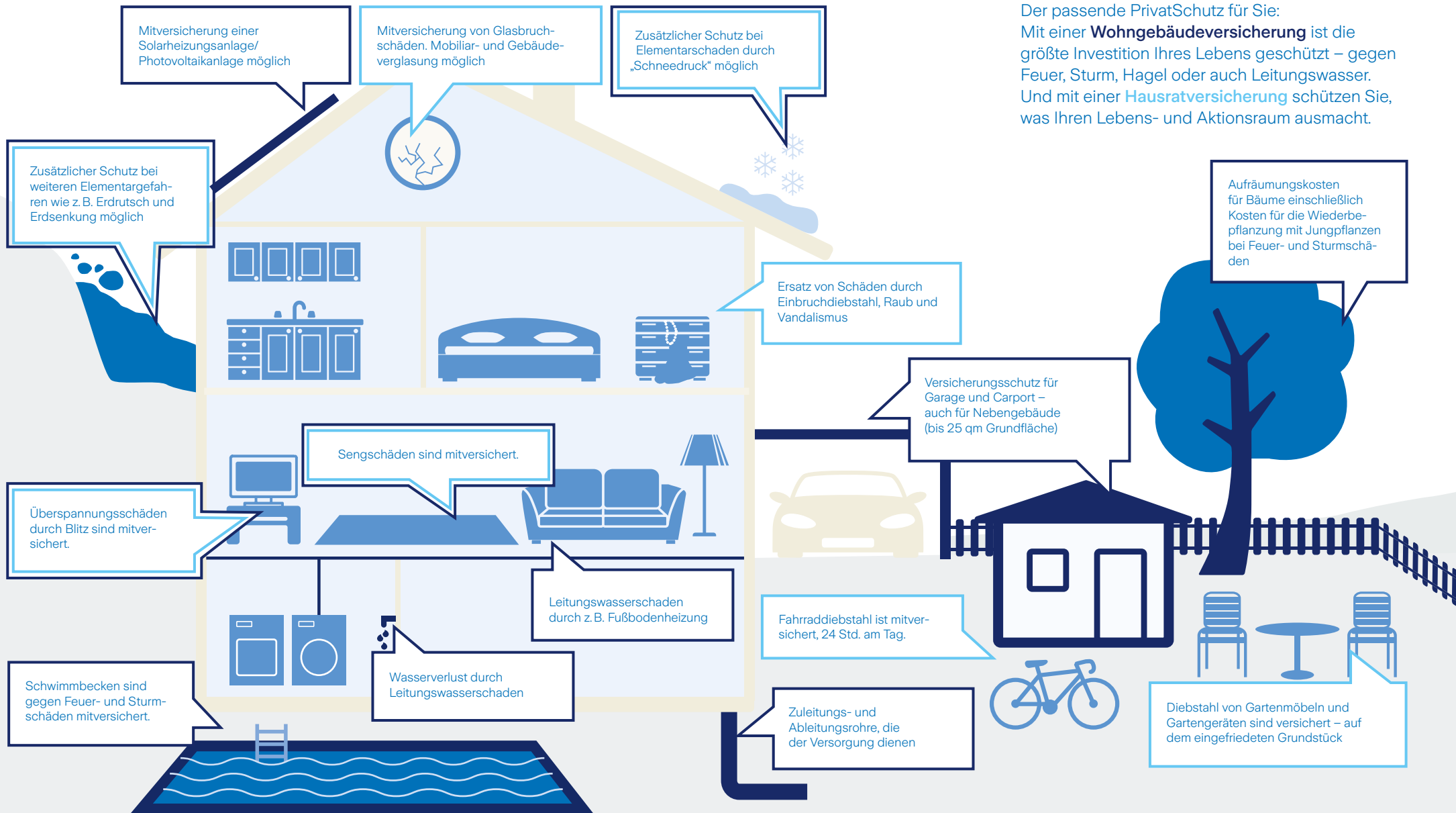


Unser Schutz, damit Sie Ihr Leben genießen können.

(Leistungsauszug Top-Tarif)



Der passende PrivatSchutz für Sie:
Mit einer **Wohngebäudeversicherung** ist die größte Investition Ihres Lebens geschützt – gegen Feuer, Sturm, Hagel oder auch Leitungswasser. Und mit einer **Hausratversicherung** schützen Sie, was Ihren Lebens- und Aktionsraum ausmacht.

Genau der Schutz, den Sie brauchen.

Nutzen Sie die flexiblen Leistungs-Bausteine und stellen Sie sich Ihr persönliches Schutzpaket zusammen. Dabei profitieren Sie in jedem Fall vom optimalen PrivatSchutz von Zurich.

Und wenn sich Ihr Leben ändert? Kein Problem. Ergänzen Sie Ihr Schutzpaket nach Bedarf und stellen Sie es so um, dass es wieder perfekt passt.

Wählen Sie aus diesen Bausteinen:

- Unfallversicherung
- Existenzversicherung
- Haftpflichtversicherung
- Hausratversicherung
- Wohngebäudeversicherung
- Rechtsschutzversicherung
- Mobilschutzversicherung

Bereits mit einem Baustein können Sie Ihren Zurich PrivatSchutz abschließen. Und ganz gleich, wie viele Bausteine Sie wählen: Sie bekommen nur eine Police und haben nur einen Ansprechpartner.

Übrigens: Auf Ihren Reisen sind Sie mit unserem Mobilschutz – Reisegepäck- und Auslandsrankenversicherung – bestens geschützt.

Tarif Basis oder Tarif Top?

Beim PrivatSchutz können Sie alle Bausteine flexibel kombinieren. Darüber hinaus können Sie bei jedem einzelnen Baustein zwischen Basis- oder Top-Tarif wählen. Entscheiden Sie jeweils ganz individuell zwischen solider Grundabsicherung und umfassendem Schutz mit erweiterten Leistungen.

Weitere Extras:

Im Fall einer unverschuldeten Arbeitslosigkeit haben Sie die Möglichkeit einer Beitragsfreistellung bis zu 6 Monaten.

Für einen nahtlosen Übergang: der Sofortschutz.

Wenn Sie von einem anderen Versicherer zu uns wechseln, schließt der Sofortschutz die Lücke zwischen den Leistungen Ihrer bisherigen Versicherung und den PrivatSchutz-Leistungen von Zurich. Der Sofortschutz beginnt mit Ihrem PrivatSchutz-Vertrag und läuft bis zum Ablauf Ihres alten Vertrags bis zu 3 Jahren.

Einige Highlights der Zurich PrivatSchutz Wohngebäudeversicherung (abhängig vom vereinbarten Schutz):

- Versicherungsschutz in unbegrenzter Höhe für Ihr Wohngebäude
- Garagen, Carports und privat genutzte Nebengebäude bis 25 qm Grundfläche sind in unbegrenzter Höhe mitversichert
- Weitere Elementargefahren wie Überschwemmung, Erdbeben, Erdsenkung oder Lawinen können eingeschlossen werden
- Überspannungsschäden sind in unbegrenzter Höhe mitversichert
- Durch grobe Fahrlässigkeit entstandene Schäden sind mitversichert
- Ersatz Ihrer Darlehenszinsen nach vollständiger Unbewohnbarkeit Ihres eigengenutzten Ein-, Zwei- oder Dreifamilienhauses ab dem 101. Tag der Unbewohnbarkeit, maximal 18 Monate

Einige Highlights der Zurich PrivatSchutz Hausratversicherung (abhängig vom vereinbarten Schutz):

- Versicherungsschutz in unbegrenzter Höhe für Ihren Hausrat
- Komfortable Entschädigungsgrenze für Ihre Wertsachen von 50.000 Euro
- Weitere Elementargefahren wie Überschwemmung, Erdbeben, Erdsenkung oder Lawinen können eingeschlossen werden
- Überspannungsschäden sind in unbegrenzter Höhe mitversichert
- Durch grobe Fahrlässigkeit entstandene Schäden sind mitversichert
- Der Diebstahl Ihrer Fahrräder und nicht versicherungspflichtiger E-Bikes sowie Fahrradanhänger ist weltweit 24 Stunden versichert. Wir ersetzen 1.000 Euro (kann bei Bedarf erhöht werden)

Zurich Gruppe Deutschland
Deutzer Allee 1
50679 Köln
www.zurich.de

Änderungen vorbehalten.
Die Produktbeschreibungen ersetzen nicht
die Versicherungsbedingungen.

21221990 2108

Dieses Dokument ist auf Recyclingpapier und mit umweltfreundlichen Farben gedruckt.