

Ihr Ziel.  
Ihr Weg.  
Ihr Schutz.

Haftpflichtversicherung

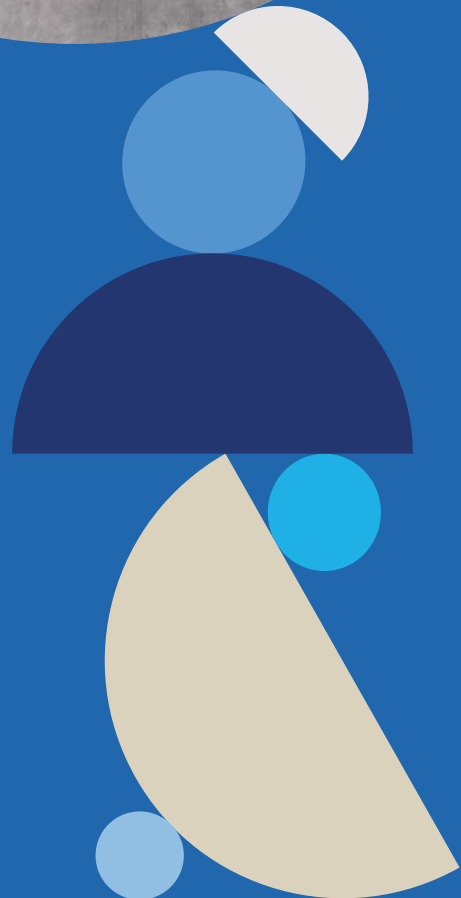




# Maßgeschneiderter Schutz für Ihr Unternehmen

Ein reibungsloser Betriebsablauf ist für Ihre Firma überlebenswichtig. Nur so können Sie Ihre Kunden zufriedenstellen und von Ihrer Qualität überzeugen. Was aber, wenn etwas Unvorhersehbares den Betrieb lahmlegt?

Unsere Haftpflichtversicherung schützt Sie zuverlässig und umfangreich vor finanziellen Folgen und sorgt dafür, dass Sie Ihre Ziele erreichen können.



# Das kann auch Ihnen passieren

## Mietsachschäden

Durch Fahrlässigkeit eines Lagerverwalters bricht ein Feuer in einer gemieteten Lagerhalle aus; der Feuerversicherer macht Regressansprüche geltend.

## Personenschaden

Im Präsentationsraum eines Fliesengeschäfts stürzt ein Kunde über einen im Weg stehenden Karton. Er bricht sich den Arm und fordert die Übernahme der Kosten für die Heilbehandlung.

## Faktencheck

Als Einzelunternehmer haften Sie mit Ihrem gesamten Privatvermögen sowohl für Ihre privaten als auch für Ihre unternehmensbezogenen Rechtsgeschäfte und Handlungen.

# Bestandteile im Überblick

## Betriebs-Haftpflichtversicherung

Entsteht im Rahmen Ihrer Betriebstätigkeit ein Schaden durch Ihr Verschulden oder das eines Mitarbeiters, tragen Sie die Verantwortung dafür. Mit der Betriebs-Haftpflichtversicherung sichern wir Sie gegen diese Haftung ab und stehen Ihnen im Fall der Fälle mit Rat und Tat zur Seite. Die Grundversicherungssumme in Höhe von 3 Mio. EUR pauschal für Personen-, Sach- und Vermögensschäden steht auch für alle anderen Deckungserweiterungen zur Verfügung.

## Produkt-Haftpflichtversicherung

Wenn Ihre Firma z. B. Produkte herstellt oder fremde Produkte unter Ihrem eigenen Firmennamen vertreibt (Quasi-Hersteller), haften Sie für Schäden, die durch die Mängel dieser Produkte hervorgerufen werden. Mit Firmenschutz von Zurich schützen Sie sich für den Fall, dass Mängel Ihrer Produkte Schadenersatzansprüche Dritter hervorrufen.

## Umwelt-Haftpflichtversicherung

Durch den Umgang mit umweltrelevanten Stoffen und/oder das Betreiben von Anlagen in Ihrem Betrieb kann jederzeit die umliegende Nachbarschaft – z. B. aufgrund von Leckagen, Feuer oder Unfällen – über Boden, Luft oder Wasser erheblich geschädigt werden.

## Umweltschadensversicherung

Als Gewerbetreibender haften Sie auch grundsätzlich für Schäden, die durch Ihren Betrieb oder Ihre Tätigkeit an geschützten Lebensräumen, geschützten Tier- und Pflanzenarten sowie Gewässern und Böden (eigene und fremde) entstehen. Der Verursacher eines solchen Umweltschadens ist zur Sanierung und vollständigen Wiederherstellung des Ausgangszustandes verpflichtet.

### Mitversichert sind u. a.:

- Prüfung der Schuldfrage
- Befriedigung berechtigter Schadenersatzansprüche
- Abwehr unberechtigter Ansprüche
- Haus- und Grundbesitz, Bauherr, Veranstaltungen
- Photovoltaik- und sonstige Anlagen zur Stromerzeugung
- E-Bike-Ladestationen
- Sozialeinrichtungen
- Nicht zulassungs- und nicht versicherungspflichtige Kfz
- Nicht zugelassene, aber versicherungspflichtige Kfz
- Kosten der Wiederherstellung von Daten
- Kosten durch Missbrauch personenbezogener Daten
- Kosten wegen Schäden aus der Übermittlung von Daten im Internet, z. B. per E-Mail

### Mitversichert sind u. a.:

- Produktrisiko: Versicherungsschutz für in den Verkehr gebrachte Erzeugnisse und ausgeführte Leistungen
- Produkt-Umwelt-Risiko: Umweltschäden durch Erzeugnisse und Leistungen
- Personen- und Sachschäden infolge vereinbarter Eigenschaften: Versicherung der verschuldensunabhängigen Haftung

### Über die erweiterte Produkthaftpflicht können z. B. mitversichert werden:

- Vermögensschäden durch Weiterverarbeitung mangelhafter Erzeugnisse
- Vermögensschäden durch Einbau mangelhafter Erzeugnisse in ein Gesamtprodukt

### Wichtige Leistungen:

- WHG-Anlagen (= Tanks, Fässer und Kleingebinde mit wassergefährdenden Stoffen wie z. B. Diesel, Heizöl, Altöl, Gülle) bis zu einem Gesamtfassungsvermögen von 50.000 Litern je Betriebsstätte
- Mobile Tankanlagen, Container, Betriebsmittel sowie Flüssiggas bis 3 Tonnen
- Umwelt-Regressrisiko: Planung, Herstellung, Lieferung, Montage, Demontage, Instandhaltung und Wartung von umweltrelevanten Anlagen und Anlagenteilen



## Sinnvolle Ergänzungen zur Haftpflichtversicherung

- Zurich Inhaltsversicherung
- Zurich Cyberversicherung
- Zurich Gebäudeversicherung

**Zurich Gruppe Deutschland**

Deutzer Allee 1  
50679 Köln  
[www.zurich.de](http://www.zurich.de)

---

Änderungen vorbehalten.  
Die Produktbeschreibungen ersetzen nicht  
die Versicherungsbedingungen.

