

# Gute Entscheidungen zahlen sich aus

Informationen für  
Vertriebspartner

ESG –  
nachhaltige  
Vorsorge mit  
langfristiger  
Rendite



# Verantwortungsvolles Leben berücksichtigt auch nachhaltiges Investment

## Entscheidungsfaktor Nachhaltigkeit

Immer mehr Menschen achten auf eine nachhaltige Lebensweise und dies nicht nur beim Konsum. Auch bei Entscheidungen zur Geldanlage spielen ethische, ökologische und soziale Kriterien eine große Rolle. Nachhaltig investierende Fonds sind dabei eine hervorragende Lösung, ohne auf Rendite verzichten zu müssen.

Der Aufklärungsbedarf ist jedoch groß, ebenso wie der Wunsch nach einer persönlichen, kompetenten Beratung zum Thema nachhaltiges Investment.

“ Wenn man das Rendite-zu-Risiko-Verhältnis betrachtet, sind nachhaltige Fonds genauso gut oder besser als konventionelle Fonds. “

Professor Christian Klein von der Universität Kassel hat 35 empirische Studien über Nachhaltigkeitsfonds ausgewertet.

## Nachhaltiges Investieren zahlt sich aus

Die University of Oxford hat 232 akademische Studien ausgewertet und zusammenfassend festgestellt, dass sich nachhaltiges Investieren deutlich positiv auf die Wertentwicklung von Kapitalanlagen und die Unternehmenseffizienz auswirkt.

Kosten sinken

90%

der Studien bestätigen Effekt

Leistungen verbessern sich

88%

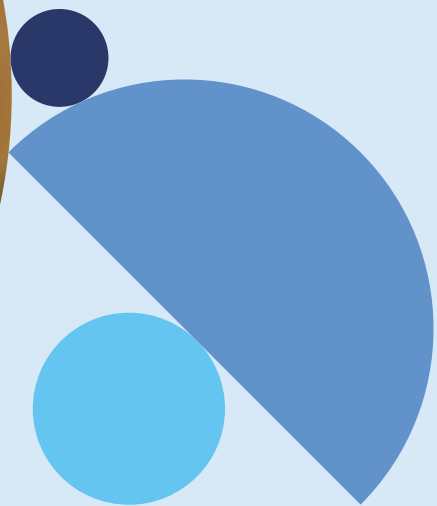
der Studien bestätigen Effekt

Erträge steigen

80%

der Studien bestätigen Effekt

Quelle: University of Oxford, Studie „From the Stockholder to the Stakeholder“, März 2015, N=232.



# Der Gesetzgeber treibt zusätzlich an – Stichtag 10. März 2021

Die EU will per Regulierung dafür sorgen, dass mehr Geld in nachhaltige Investments fließt. So sind seit 10. März 2021 Anbieter von Vorsorgeprodukten verpflichtet, ihre Produkte hinsichtlich ihrer Nachhaltigkeit zu klassifizieren. Nachhaltige Produkte werden in ESG- oder Impact-Strategie unterschieden.

		Nachhaltige Produkte		
Produkt-einstufung	„Mainstream“	ESG-Strategie	Impact-Strategie	
<b>Investmentansatz</b>	an <b>Rendite</b> , Sicherheit und Liquidität ausgerichtet    Klassischer Ansatz, der auf Rendite abzielt	nicht nur an <b>Rendite</b> , Sicherheit und Liquidität, sondern auch an <b>ESG</b> ausgerichtet    Grundsätzlich gleicher Ansatz wie „Mainstream“-Produkte, aber mit Fokus auf Unternehmen mit guten ESG-Kriterien	an der <b>Nachhaltigkeit</b> der Investition ausgerichtet    Fokus liegt auf Investitionen, die einen messbaren Vorteil für Umwelt oder Soziales bringen	
<b>Anlegertyp</b>	Standard-Anleger	Nachhaltig orientierte Anleger, die Altersvorsorge und Nachhaltigkeit bestmöglich kombinieren möchten	Sehr nachhaltig orientierte Anleger	

## ESG-Fonds – gut für die Altersvorsorge und für die Umwelt

Um nachhaltige Geldanlage-Möglichkeiten anbieten zu können, muss eine entsprechende Auswahl der Fonds erfolgen. Die Fondsauswahl erfolgt anhand der sogenannten ESG-Kriterien. Diese beleuchten drei Bereiche eines Unternehmens mit Blick auf die Umsetzung von Nachhaltigkeitszielen und -aspekten: Environment, Social und Governance.

# E

wie Environment

Ökologische Kriterien, z. B.

- Klimaschutz
- Anpassung an den Klimawandel
- Schutz der biologischen Vielfalt
- Nachhaltige Nutzung und Schutz von Wasser- und Meeresressourcen
- Übergang zu einer Kreislaufwirtschaft, Abfallvermeidung und Recycling

# S

wie Social

Soziale Kriterien, z. B.

- Einhaltung anerkannter arbeitsrechtlicher Standards (keine Kinder- und Zwangsarbeit, keine Diskriminierung)
- Einhaltung der Arbeitssicherheit und des Gesundheitsschutzes
- Angemessene Entlohnung, faire Bedingungen am Arbeitsplatz, Diversität sowie Aus- und Weiterbildungschancen

# G

wie Governance

Kriterien guter Unternehmensführung, z. B.

- Steuerehrlichkeit
- Maßnahmen zur Verhinderung von Korruption
- Nachhaltigkeitsmanagement durch Vorstand
- Vorstandsvergütung in Abhängigkeit von Nachhaltigkeit
- Gewährleistung von Arbeitnehmerrechten

# Das Engagement von Zurich

Zurich ist sich ihrer ökologischen, sozialen und ethischen Verantwortung bewusst und nimmt diese wahr – nachhaltig und ganzheitlich in ihrer Rolle als Versicherer, Investor, Arbeitgeber und in der Gesellschaft.

Menschen zu schützen, war schon immer Ziel von Zurich. Entsprechend ging es bei Zurich schon immer darum, Nachhaltigkeit so weit wie möglich zu garantieren – und sich stets den Bedürfnissen der Gesellschaft anzupassen.

2012 wurden die ESG-Kriterien in die Kerngeschäftspraktiken aufgenommen. Dafür wurde Zurich mehrfach ausgezeichnet.

Zurich richtet ihr unternehmerisches Handeln konsequent nach den 17 Nachhaltigkeitszielen (Sustainable Development Goals, SDG) der Vereinten Nationen aus. Die Pionierarbeit der Zurich Insurance Group in den Bereichen Green, Social und Sustainability Bonds wurde 2019 mit dem Environmental Finance Bond Award ausgezeichnet. Die aufgeführten Beispiele sind Meilensteine des Engagements von Zurich – weltweit und vor Ort in Deutschland.



## UN Climate Action Summit 2019

Zurich unterzeichnet als erster Versicherer weltweit das Versprechen Business Ambition for 1.5 °C der Vereinten Nationen. Es zielt darauf ab, die durchschnittliche globale Erwärmung bis 2030 auf 1,5 °C über dem vorindustriellen Niveau zu begrenzen und 2050 netto-emissionsneutral zu arbeiten.

Zurich arbeitet daran, in den betrieblichen Abläufen die Emissionen zu reduzieren. Verbliebene Emissionen gleicht Zurich aus und ist so seit 2014 CO<sub>2</sub>-neutral.



## Förderung von Universitäten

Hochschule Bonn-Rhein-Sieg  
IUBH Bad Honnef  
Technische Hochschule Köln  
Universität Frankfurt



## Z Zurich Foundation

Die Z Zurich Foundation ist eine Stiftung, durch die der Konzern dazu beiträgt, die Werte und Ziele von Zurich in Form von sozialem Engagement auszudrücken. In den letzten Jahren hat die weltweite Stiftung eine immer wichtigere Rolle gespielt, u. a. durch Unterstützung bei Flutkatastrophen. Auch soziale Aktivitäten in Deutschland fördert die Z Zurich Foundation, indem eingenommene Mitarbeiterspenden über 250 EUR von ihr verdoppelt werden.



## Unser Antrieb? Nachhaltige Energie

Zurich hat sich verpflichtet, alle geschäftlichen Aktivitäten bis Ende 2022 zu 100 % auf erneuerbare Energien umzustellen – weltweit. Dieses Ziel wird in Deutschland 2021 erreicht.

Weitere Infos unter:  
[zurich.de/  
privatkunden/  
lebenswelten/  
nachhaltigkeit](https://zurich.de/privatkunden/lebenswelten/nachhaltigkeit)



## Bäume und Artenvielfalt für unseren Planeten

Der Zurich Forest ist ein Projekt in Zusammenarbeit mit dem Instituto Terra, einer gemeinnützigen Organisation, die 1998 von Lélia und Sebastião Salgado in Brasilien gegründet wurde. Mit einer Million Setzlingen wird Zurich abgeholzte Waldflächen an der Ostküste Brasiliens wieder aufforsten. Sie unterstützt die Organisation damit als einer der Hauptsponsoren.

# Nachhaltige ESG-Fonds filtern – die Erfolgsgarantie

Bei den ESG-Fonds in den Fondspolizen von Zurich wird vor allem der Best-in-Class-Ansatz angewendet. Rund 2.000 ESG-Parameter fließen z.B. bei DWS in das ESG-Rating-System ein.

Es werden z.B. nach bestimmten Kriterien (z.B. Erfüllung internationaler Normen oder Zielerreichung der UN-Nachhaltigkeitsziele) die Unternehmen herausgefiltert, die diese Kriterien am besten erfüllen. Nur Unternehmen mit hohem ESG-Rating werden in nachhaltige ESG-Fonds aufgenommen.

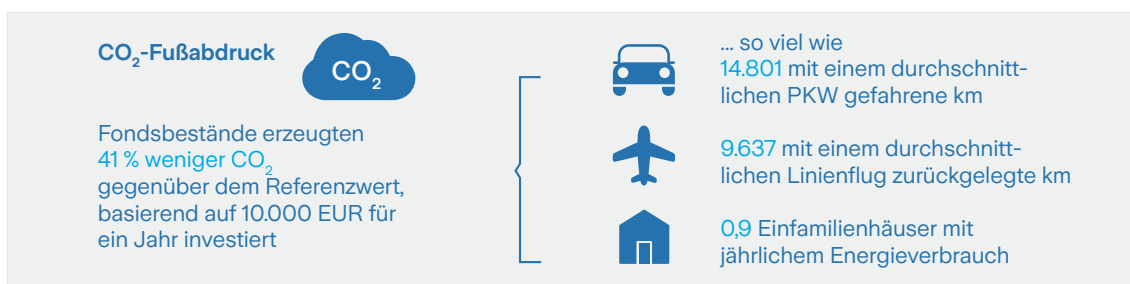
**Aufgrund des regulatorischen Drucks sowie der verstärkten Nachfrage von Kunden werden die ESG-Systeme kontinuierlich verbessert. Das ist gut für eine nachhaltige fondsgebundene Altersvorsorge.**



Stand: Dezember 2020, Quelle: DWS International GmbH

## Der nachhaltige Effekt von ESG-Fonds ist überzeugend

Wenn z.B. 10.000 EUR in den nachhaltigen Aktienfonds DWS Invest ESG Equity Income investiert werden würden, können jährlich so viel CO<sub>2</sub>-Emissionen eingespart werden, wie bei einer ca. 15.000 km langen Fahrt mit einem herkömmlichen Pkw entstehen.



Quelle: Auszug aus ESG Report „DWS Invest ESG Equity Income“ der DWS von März 2021. Den aktuellen Report mit allen Hintergründen und Berechnungsgrundlagen finden Sie auf <https://www.dws.de/aktienfonds/lu1747711031-dws-invest-esg-equity-income-tfc/> unter „Downloads > Reporting“.

Derzeit fehlt es an einheitlichen Kriterien und einem einheitlichen Marktstandard zur Bewertung und Einordnung von Finanzdienstleistungen und Finanzprodukten als nachhaltig. Dies kann dazu führen, dass verschiedene Anbieter die Nachhaltigkeit von Finanzdienstleistungen und Finanzprodukten unterschiedlich bewerten. Zudem treten ab dem 10.03.2021 verschiedene Regulierungsvorhaben zum Thema ESG in Kraft; Konkretisierungen sind noch im Gesetzgebungsverfahren. Dies kann dazu führen, dass gegenwärtig als nachhaltig klassifizierte Finanzdienstleistungen und Finanzprodukte die künftigen gesetzlichen Anforderungen an die Qualifikation als nachhaltig nicht erfüllen.

# Nachhaltige Werte schaffen – nach der persönlichen Anlagestrategie

Zurich bietet für verschiedene Anlegertypen und unterschiedliche Sicherheitsbedürfnisse passende fondsgebundene Rentenversicherungen in allen Schichten. Alle Produkte sind mit ESG-Fonds erhältlich.

- Stehen die Renditechancen durch eine flexible Wahl der Fondsanlage im Vordergrund, dann sind die fondsgebundenen Rentenversicherungen mit freier Fondsauswahl (Vorsorgeinvest, Zurich VorsorgeFlex, Basis Renteinvest)\* die Lösung.
- Legt der Kunde Wert auf eine regelbasierte Fondsanlage mit Garantien, ist VariolInvest (z. B. das Riesterprodukt VariolInvest FörderRente) die richtige Wahl.

## Sie wollen mehr über ESG-Fonds und ihre Auswirkung auf eine nachhaltige Altersvorsorge erfahren?

Unter [www.zurich.de/de-de/privatkunden/lebenswelten/nachhaltigkeit/nachhaltig-investieren](http://www.zurich.de/de-de/privatkunden/lebenswelten/nachhaltigkeit/nachhaltig-investieren) finden Sie z. B. einen Rechner, der Ihren persönlichen CO<sub>2</sub>-Fußabdruck berechnet, sowie weitere nützliche Hintergrundinformationen.

\* Im Maklervertrieb: Vorsorgeinvest Spezial, Zurich VorsorgeFlex Spezial und Basis Renteinvest Spezial mit erweiterter Fondspalette



Von 49 getesteten Versicherern platzierte sich Zurich als Einziger der bedeutenden Fondspolice-Anbieter im Kreis der zehn Besten („5 Sterne“).



## Fondsgebundene Rentenversicherung mit freier Fondsanlage

Mit den Fondspolizen von Zurich mit freier Fondsanlage (z. B. Vorsorgeinvest oder Vorsorgeinvest Spezial) können Kunden entscheiden, ob sie die nachhaltige Anlage selbst in die Hand nehmen wollen oder ob sie ihre Anlage von Experten managen lassen möchten.

Das Angebot an nachhaltigen ESG-Fonds bzw. sogar sehr nachhaltigen Impact-Fonds bietet sowohl für sicherheitsorientierte als auch für chancenbereite Kunden eine vielfältige Auswahl sowohl an Einzelfonds als auch an gemanagten Depotmodellen.

Sehr komfortabel für Kunden sind die vier ESG-Depotmodelle – aktiv gemanagt von Experten der Deutschen Bank und der Zurich Insurance Group. Dieser monatliche Service ist für Kunden gebührenfrei.

Während der Laufzeit kann die Fondsanlage unkompliziert und kostenfrei gewechselt werden.



### Depotmodell Einkommen ESG

Stetige Erträge bei hoher Sicherheit



### Depotmodell Balance ESG

Ausgeglichenes Chance-Sicherheit-Verhältnis



### Depotmodell Wachstum ESG

Höhere Renditen bei geringerer Sicherheit



### Depotmodell Dynamik ESG

Hohe Renditen bei geringer Sicherheit



Die aktuelle Aufteilung an nachhaltigen Fonds können Sie den monatlichen Depotmodell-Factsheets von Zurich entnehmen.

## Regelbasiertes Garantiemodell VariolInvest

VariolInvest ist eine nachhaltige fondsgebundene Rentenversicherung mit regelbasiertem Anlagemodell und endfälliger Beitragsgarantie. Die Fondsanlage besteht aus einem Mix aus ESG-Aktienfonds (Wertsteigerungskomponente) und ESG-Staatsanleihenfonds (Wertsicherungskomponente) – zusammen 55% – sowie einem 45%igen Anteil aus ESG-Unternehmensanleihefonds (je zur Hälfte Wertsteigerungs- bzw. Wertsicherungskomponente).

Die Beitragsgarantie ist abhängig von der Schicht und liegt beim Riesterprodukt bei 100% des Bruttobeitrags, in der 1. und 3. Schicht bei 80% des Bruttobeitrags und in der Direktversicherung mit boLZ in Höhe des Nettobeitrags.



Zurich informiert ihre Kunden und Vertriebspartner im Internet sowie den Extranets regelmäßig über die Entwicklung der Fonds und Depotmodelle. Die monatlichen Reportings zu den Depotmodellen, VariolInvest und FV Aktuell sorgen für hohe Transparenz und Glaubwürdigkeit.



**Zurich Deutscher Herold**  
**Lebensversicherung AG**  
50427 Köln  
[www.zurich.de](http://www.zurich.de)