

Ihr Ziel. Ihr Weg. Ihr Partner.

Handwerk und
Baunebengewerbe



Umfassender Schutz, so individuell wie Ihr Unternehmen

Als Handwerker wissen Sie, wie wichtig es ist, dass „der Laden läuft“. Belegschaft und Rechnungen müssen bezahlt und die regelmäßigen Abläufe von Ihnen festgelegt werden. Damit Sie nicht unerwartet von einem Malheur ausgebremst werden, bietet Ihnen unser FirmenSchutz passende Lösungen – individuell zugeschnitten und flexibel handhabbar. Mit uns als starkem Partner an Ihrer Seite wirft Sie nichts aus der Bahn.

Ihre umfassende Absicherung wählen Sie bei uns aus unterschiedlichen Versicherungen, die sich kombinieren und erweitern lassen. So stellen wir für Sie ganz individuell den Schutz zusammen, den Sie für Ihre unternehmerische Situation wirklich brauchen. Und das alles in nur einer Police.

Unser Schutz für Handwerksbetriebe und Betriebe des Baunebengewerbes

- Gebäudeversicherung
- Inhaltsversicherung
- Ertragsausfallversicherung
- Haftpflichtversicherung
- Rechtsschutzversicherung
- Elektronikversicherung
- Maschinenversicherung
- Autoinhaltsversicherung
- Betriebliche Gruppen-Unfallversicherung

Besondere Vorteile

- Nur eine Police
- Individueller Versicherungsschutz mit vielen leistungsstarken Bestandteilen
- Die Kombination der Versicherungen ist frei wählbar und kann somit risikogerecht an Ihre individuellen Bedürfnisse angepasst werden
- Geringer administrativer Aufwand für Sie



Gebäude-, Inhalts-/ Ertragsausfallversicherung

Insbesondere in Handwerksbetrieben und Betrieben des Baunebengewerbes sind neben den Gebäuden viele weitere Sachwerte wie technische und kaufmännische Betriebseinrichtungen, Waren und Vorräte vorhanden. Schäden daran können zu Umsatzeinbußen führen und dadurch den Erfolg Ihres Unternehmens gefährden.

Mit der Gebäude-, Inhalts- und Ertragsausfallversicherung schützen Sie Ihren Betrieb gegen Schäden durch Feuer, Einbruchdiebstahl, Leitungswasser, Sturm/Hagel sowie weitere Naturgefahren und Glasbruch.

Beitragsfrei mitversichert sind u. a.:

- Überspannungsschäden durch Blitz
- Brandschäden durch Nutzwärme
- Mehrkosten durch Preissteigerungen und Technologiefortschritt

Im Baunebengewerbe:

- Schäden an zulassungspflichtigen Baumaschinen und Fahrzeugen auf dem Betriebsgelände
- Ertragsausfall durch Feuerschäden an Sachen auf Baustellen
- Gegenstände in Bauwagen/Containern oder geschlossenen Räumen in Rohbauten

Das kann auch Ihnen passieren:

Sturmschaden

Durch einen Sturm wird das Gebäudedach eines Heizungsinstallationsbetriebs abgedeckt. Die dort gelagerten Waren und Vorräte werden durch das Unwetter zerstört. Der Wiederaufbau des Dachs benötigt einige Wochen, da Material und Baustoffe nicht zeitnah geliefert werden können. Der Betrieb kann aufgrund der Dachdeckerarbeiten nur eingeschränkt wieder aufgenommen und es können keine Gewinne erwirtschaftet werden.

Haftpflichtversicherung

Fehler sind menschlich. Dabei können auch andere Menschen oder deren Eigentum beschädigt werden. Der Verursacher muss dafür haften. Die Betriebshaftpflichtversicherung bietet Schutz gegen Schadenersatzansprüche Dritter, die gegen Sie oder Ihre Mitarbeiter im Rahmen der betrieblichen Tätigkeit geltend gemacht werden.

Die Haftpflichtversicherung prüft die Sach- und Rechtslage. Bei berechtigten Ansprüchen wird Schadenersatz geleistet, unbegründete Ansprüche werden abgewehrt und die Kosten eines Rechtsstreits übernommen.

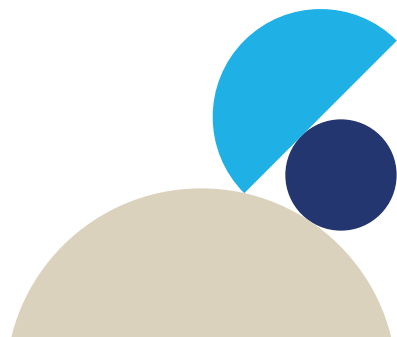
Beitragsfrei mitversichert sind u. a.:

- Obhutsschäden
- Aus- und Einbaukosten bei einem Anspruch auf Nachlieferung
- Mietsachschäden an Gebäuden und/oder Räumlichkeiten, Abhandenkommen von fremden Schlüsseln
- Internetrisiko (Schäden aus dem Austausch, der Übermittlung und der Bereitstellung elektronischer Daten) und Datenverlust
- Haftung aus dem Allgemeinen Gleichbehandlungsgesetz
- Umwelthaftpflichtversicherung und Umweltschadenversicherung
- Teilnahme an Messen, Ausstellungen und Märkten

Das kann auch Ihnen passieren:

Nachlieferungsanspruch

Ein Fliesenlegerbetrieb liefert Fliesen. Nach dem Einbau werden an den Fliesen Mängel sichtbar. Durch die Betriebshaftpflichtversicherung werden die Kosten für den Ausbau der mangelhaften Fliesen und den Einbau der neuen Fliesen übernommen.



Rechtsschutz- versicherung

Gewerbetreibende sind mit einer Vielzahl von Vorschriften und Verordnungen konfrontiert. Dabei kann es immer wieder zu rechtlichen Auseinandersetzungen kommen.

Die Rechtsschutzversicherung übernimmt die Kosten eines Rechtsstreits. Im Zusammenhang mit Ihrer gewerblichen Tätigkeit sind der Berufs- und Verkehrs-Rechtsschutz sowie Mediation mitversichert. Kostenlose telefonische Rechtsberatungen sind inklusive.

Die wesentlichen Leistungsarten:

- Schadenersatz-Rechtsschutz und Arbeits-Rechtsschutz
- Streitigkeiten in unmittelbarem Zusammenhang mit den Büro- und Betriebsräumen
- Steuer-Rechtsschutz vor Gerichten, Sozialgerichts-Rechtsschutz und Straf-Rechtsschutz
- Ordnungswidrigkeiten-Rechtsschutz und Daten-Rechtsschutz

Das kann auch Ihnen passieren:

Auffahrunfall

Der Fahrer eines Firmenfahrzeugs wird in einen Unfall verwickelt. Sein Arbeitgeber schaltet einen Fachanwalt für Verkehrsrecht ein, da Unfallhergang und Schuldfrage strittig sind und Schadenersatzansprüche vor Gericht geltend gemacht werden müssen.

Elektronik- versicherung

Das einwandfreie Funktionieren von elektronischen Geräten wie z. B. PCs, Tablets, Druckern (3D, Laser etc.), Smartphones und elektronischen grafischen Gestaltungssysteme ist Standard. Aber Bedienungsfehler, Unvorsichtigkeit oder Fahrlässigkeit können zu einem Schaden führen.

Die Elektronikversicherung schützt vor den finanziellen Folgen von Beschädigung, Zerstörung oder Abhandenkommen dieser Anlagen und Geräte sowie von Daten und Programmen.

Beitragsfrei mitversichert sind u. a.:

- Daten-Versicherung bis 15.000 EUR
- Mehrkosten durch Technologiefortschritt
- Kosten für die Bereitstellung von Provisorien/Leihgeräten
- Restschuld bei geleasteten und/oder finanzierten Geräten und Anlagen (GAP-Deckung)

Das kann auch Ihnen passieren:

Überspannung durch Blitzschlag

Während eines Sommergewitters schlägt ein Blitz in die Freileitung eines Sanitärinstallationsbetriebes ein und beschädigt den Server. Dies führt zum Verlust der Daten wichtiger Baustellenberechnungen. Der Server muss neu angeschafft und konfiguriert werden.

Maschinen- versicherung

Ein moderner und einsatzbereiter Maschinenpark ist eine der wichtigsten Voraussetzungen für den Erfolg in Ihrem Betrieb. Eine Beschädigung oder die Zerstörung der Maschinen durch Bedienungsfehler, Unvorsichtigkeit oder Fahrlässigkeit können ein Auslöser für den Stillstand Ihres Betriebs sein.

Mit der Maschinenversicherung schützen Sie Ihre stationären Maschinen gegen nahezu alle Gefahren. Mit einer Ertragsausfallversicherung für Maschinen runden Sie Ihren Versicherungsschutz ab.

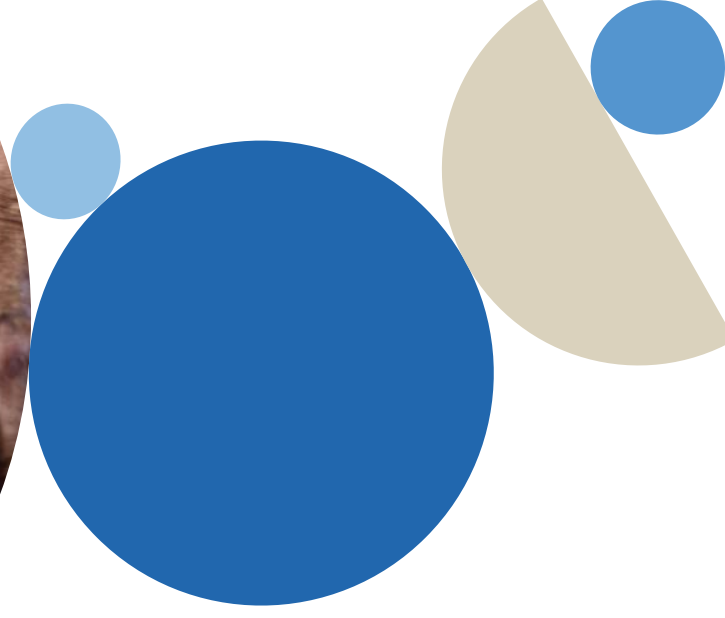
Beitragsfrei mitversichert sind u. a.:

- Kosten für die Dekontamination und Entsorgung von Erdreich
- Restschuld bei geleasteten und/oder finanzierten Geräten und Anlagen (GAP-Deckung)
- grobe Fahrlässigkeit bis 10.000 EUR
- Unterversicherungsverzicht bis 10 % Abweichung vom Versicherungswert

Das kann auch Ihnen passieren:

Fehlbedienung

Der Azubi einer Schreinerei arbeitet mit der Kantenschleifmaschine, obwohl die erforderliche Drehzahl nicht erreicht ist. Das Werkstück wird beschädigt und die Maschine zerstört. Eine neue Maschine wird angeschafft.



Autoinhaltsversicherung

Um Ihre Kundenaufträge durchzuführen, ist Ihr Fahrzeug voll beladen, u. a. mit Ersatzteilen, Werkzeug und Messgeräten. Kommt es zu einem Schaden, ist die geplante Durchführung von Aufträgen gefährdet, was für Sie mit finanziellen Einbußen verbunden ist.

Die Autoinhaltsversicherung schützt Sie vor finanziellen Folgen, wenn es zu einer Beschädigung oder Zerstörung der transportierten Ware kommt.

Beitragsfrei mitversichert sind u. a.:

- Be- und Entladeschäden
- Einbruchdiebstahl aus dem Kraftfahrzeug und Diebstahl des Kraftfahrzeugs
- Lagerungen auf Baustellen
- persönliche Dinge der Fahrzeuginsassen

Das kann auch Ihnen passieren:

Diebstahl des Fahrzeugs

Während ein Installateur beim Kunden die Heizung repariert, fällt auf, dass er ein Ersatzteil aus seinem Fahrzeug benötigt, das er vor dem Haus geparkt hat. Er tritt aus der Tür und stellt fest, dass das Fahrzeug gestohlen wurde.

Betriebliche Gruppen-Unfallversicherung

Die gesetzliche Unfallversicherung schützt Sie und Ihre Mitarbeiter bei Berufs- und Wegeunfällen. Die meisten Unfälle ereignen sich jedoch in der Freizeit, in der die gesetzliche Unfallversicherung nicht schützt.

Mit der Gruppen-Unfallversicherung können Sie alle Ihre Mitarbeiter über einen Versicherungsvertrag absichern und so besonders günstig rund um die Uhr bei Unfällen schützen.

Beitragsfrei mitversichert sind u. a.:

- Bergungskosten
- kosmetische Operationen
- Sofortleistung bei Schwerverletzung
- medizinische Hilfsmittel
- Kurkostenbeihilfe

Das kann auch Ihnen passieren:

Arbeitsunfall

Bei der Begehung einer Baustelle fällt einem Stahlbetonbauer ein Holzteil von einem Kran auf den Kopf. Die Unfallfolgen sind eine komplette Querschnittslähmung mit 100% Invalidität. Für die Dauer der Behandlung und aufgrund der bleibenden Invalidität werden eine Invaliditätssumme, Krankenhaustage- und Genesungsgeld, Sofortleistung bei Knochenbruch und Sofortleistung bei Schwerverletzung gezahlt.

Zurich Gruppe Deutschland

Deutzer Allee 1
50679 Köln
www.zurich.de

Änderungen vorbehalten.
Die Produktbeschreibungen ersetzen nicht
die Versicherungsbedingungen.



ZURICH[®]