



## Absicherung des gesamten Betriebes

- Finanzierung einer qualifizierten Fachkraft und dadurch Erhaltung der personellen Handlungsfähigkeit im Unternehmen
- Bessere Absicherung der Mitarbeiter gegen die finanziellen Folgen längerer Arbeitsunfähigkeit bzw. Invalidität (zusätzliche Sozialleistung für eine langfristige Personalpolitik)
- Abmilderung finanzieller Folgen für Arbeitgeber und Arbeitnehmer
- Nutzung von steuerlichen Vorteilen für den Arbeitgeber
- Steigerung des Zugehörigkeitsgefühls zum Unternehmen



**Zurich Gruppe Deutschland**  
Deutzer Allee 1  
50679 Köln  
[www.zurich.de](http://www.zurich.de)

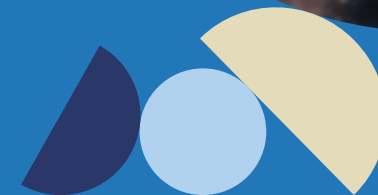
Änderungen vorbehalten.  
Die Produktbeschreibungen ersetzen nicht  
die Versicherungsbedingungen.

212511300 2404



Ihr Ziel.  
Ihr Weg.  
Ihr Schutz.

Gruppen-Unfallversicherung



# Sicherheit für Ihr Unternehmen – Schutz für Ihre Mitarbeiter

Als Unternehmer sind Sie auf eingespielte Mitarbeiter angewiesen. Ein Unfall kann dazu führen, dass die Arbeit ins Stocken gerät. Bei Berufs- und Wegeunfällen kommt die gesetzliche Unfallversicherung für die Kosten in Form einer Grundabsicherung auf, bei Freizeitunfällen überhaupt nicht.

Unsere Gruppen-Unfallversicherung ersetzt die Einkommensverluste des Unfallopfers und unterstützt Ihr Unternehmen bei der Kompensation von Folgeschäden.

Das kann auch Ihnen passieren

## Schädel-Hirn-Trauma

Auf dem Weg zur Arbeit wird eine Bilanzbuchhalterin mit ihrem Fahrrad von einem PKW angefahren. Sie stürzt schwer und erleidet ein offenes Schädel-Hirn-Trauma. Voraussichtlich wird eine Invalidität von 100% bestehen bleiben.

## Querschnittslähmung

Bei der Begehung einer Baustelle fällt aus 25 Meter Höhe ein Holzteil von einem Kran und verletzt einen Stahlbetonbauer. Die Unfallfolgen sind eine komplette Querschnittslähmung mit Wirbelsäulenversteifung. Der Invaliditätsgrad beträgt 100%.

## Faktencheck

Vor einem Unfall ist niemand sicher. Alle vier Sekunden ereignet sich in Deutschland ein Unfall – das sind rund acht Millionen im Jahr.

Bestandteile im Überblick

### Die wichtigsten Leistungen:

- Weltweiter Versicherungsschutz rund um die Uhr im beruflichen und im privaten Bereich
- Verlängerte Meldefrist von 30 Monaten für Invalidität
- Kapitalzahlung ab jedem messbaren Grad von Invalidität
- Zuwählbares Assistance-Paket mit Leistungen im Inland, Ausland, Pflegeleistungen und Reha-Manager
- Monatliche Unfallrente ab 50% Beeinträchtigung der Leistungsfähigkeit zusätzlich zur Invaliditätsleistung
- Keine Leistungskürzung, wenn Krankheiten und Gebrechen bis 50% an den Unfallfolgen mitgewirkt haben
- Krankenhaustagegeld auch bei ambulanter/stundenweiser Behandlung in einer Tagesklinik in dreifacher Höhe
- Zusätzlich verbesserte Gliedertaxe bei Unfällen im beruflichen/dienstlichen Bereich
- Tagegeld je nach Grad und Dauer der Beeinträchtigung bis zu einem Jahr nach Eintritt des Unfalls
- Kosten für kosmetische Operationen und Zahnersatz nach einem Unfall in Höhe von bis zu 100.000 EUR
- Insassen-Unfallversicherung in betriebseigenen oder betriebsbedingt/dienstlich genutzten Kraftfahrzeugen
- Bergungskosten, z. B. für eine Suchaktion oder zur Rettung von Unfallverletzten, bis zu 100.000 EUR
- Mitversicherung unfallbedingter behinderungsbezogener Umbaukosten – auch am Arbeitsplatz
- Umschulungsmaßnahmen infolge unfallbedingter Berufsunfähigkeit

- Übernahme des Krankenhaus-Selbstbetrags bei unfallbedingt medizinisch notwendiger vollstationärer Heilbehandlung
- Übernahme von Beerdigungskosten bis max. 5.000 EUR

### Gruppen-Unfallversicherung mit umfassenden Leistungen:

Bei Dauerfolgen nach einem Unfall (Invalidität) wird jede messbare Beeinträchtigung der Leistungsfähigkeit entschädigt, die innerhalb eines Jahres nach dem Unfall eintritt. Bei hohen Invaliditätsgraden ab 90% wird im Rahmen der Mehrleistung die Entschädigung verdoppelt. Versicherungssummen und Zusatzleistungen wie z. B. Invalidität mit Progression, Unfallrente, Krankenhaustagegeld oder eine Todesfallsumme können individuell je versicherte Person/Personengruppe vereinbart werden.

Sinnvolle Ergänzungen zur Gruppen-Unfallversicherung

### Betriebliche Altersversorgung

Mit der betrieblichen Altersversorgung stärken Sie die Motivation und die Bindung Ihrer Mitarbeiter an Ihr Unternehmen. Sie verbessert Ihr Firmenimage und ist auch bei der Suche nach neuen Fachkräften ein entscheidender Wettbewerbsvorteil.

