

Gute Entscheidungen zahlen sich aus

Nachhaltig
vorsorgen und
langfristig
Rendite erzielen



Nachhaltigkeit bewegt uns alle

Das Thema Nachhaltigkeit ist in aller Munde. Fast täglich berichten die Medien über den Klimawandel und seine Auswirkungen.

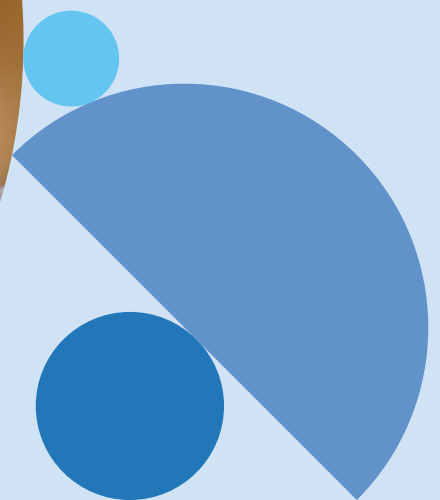
Mit Gesetzen und Klimaschutzvorgaben – z. B. aus dem Pariser Klimaschutzabkommen – versucht die Politik, eine Klimawende zu erreichen. Mit der Reduzierung der Treibhausemissionen soll der weltweite Temperaturanstieg begrenzt und katastrophale Folgen wie Hitzewellen, Dürren, Waldbrände und Stürme sowie der Anstieg des Meeresspiegels eingedämmt werden.

In der Bevölkerung wächst das Bewusstsein, etwas gegen den Klimawandel unternehmen zu müssen. 65 Prozent der Deutschen stufen den Umwelt- und Klimaschutz als ein sehr wichtiges Thema ein.* Insbesondere die Jugend fordert mit der „Fridays for Future“-Bewegung eine nachhaltigere Klimapolitik.

Immer mehr Menschen versuchen, auch „im Kleinen“ zu handeln und im Alltag auf Nachhaltigkeit zu achten. Sie fahren zum Beispiel mit dem Fahrrad oder öffentlichen Verkehrsmitteln, wechseln zu einem Ökostrom-Anbieter, wählen ihre Lebensmittel nach saisonalen und regionalen Kriterien aus, essen weniger Fleisch und reduzieren Verpackungsmüll.

Eines ist klar: Wir müssen schnell und umfassend handeln, wenn wir langfristig eine lebenswerte Zukunft erhalten wollen.

*Quelle: Umfrage zum Umweltbewusstsein in Deutschland 2020, Bundesumweltamt



Nachhaltige Fonds – gut für Ihre Altersvorsorge und für die Umwelt

Wussten Sie, dass Sie auch bei Ihrer Altersvorsorge und Ihrer Kapitalanlage nachhaltige Kriterien berücksichtigen und so mehr für Umwelt- und Klimaschutz tun können? Je nachdem, wie Ihre „Nachhaltigkeitspräferenz“ aussieht – das heißt, wie wichtig Ihnen das Thema Nachhaltigkeit ist – können Sie zwischen verschiedenen Strategien wählen.

E

Environment
(Ökologische Kriterien)

S

Social
(Soziale Kriterien)

G

Governance
(Kriterien guter
Unternehmensführung)

Ist Ihnen das Thema Nachhaltigkeit wichtig, dann sollten Ihre Anlagen negative Auswirkungen auf Nachhaltigkeitsfaktoren wie Umwelt und Soziales vermeiden. Das bedeutet, zum Beispiel in Anlagen zu investieren, die Ressourcen schonen und Treibhausgasemissionen reduzieren sowie Menschenrechte einhalten und Kinderarbeit ausschließen.

Mit **ESG-Fonds** (englischsprachige Abkürzung für „Environment, Social, Governance“) werden neben den üblichen Anlagezielen eines Investmentfonds – Renditechancen, Sicherheit und Liquidität – auch weitere Aspekte wie Klima- und Arbeitnehmerschutz sowie Unternehmensethik berücksichtigt. Auch mögliche Risiken, die sich aus dem Klimawandel ergeben, werden hierbei ausgeglichen.

Ist Ihnen das Thema Nachhaltigkeit sehr wichtig, dann sollten Ihre Anlagen in Teilen direkt an der Nachhaltigkeit der Investition ausgerichtet sein. Dies ist beispielsweise gegeben, wenn teilweise in Unternehmen investiert wird, die mit dem Pariser Klimaabkommen übereinstimmen.

Hier wird auf besonders hochwertige **ESG-Fonds** sowie **Impact-Fonds** zurückgegriffen.

- ESG-Fonds: siehe Kasten links
- Impact-Fonds sind besonders nachhaltige Fonds, da diese eine direkte und messbare positive Wirkung aufweisen müssen.

Negative Wirkung vermeiden



Mit dem Investment werden die **wichtigsten nachteiligen Auswirkungen** auf die sogenannten Nachhaltigkeitsfaktoren **vermieden**.

Beispiele:

- **Aspekt Umwelt:**
Reduzierung von Treibhausgasemissionen
- **Aspekt Soziales:**
keine ausbeuterische Kinder- oder Zwangsarbeit

Positive Wirkung erzielen



Mit dem Investment soll **zusätzlich ein Mindestanteil in nachhaltig wirkende Investitionen angelegt** werden.

Beispiele:

- **Aspekt Umwelt:**
Investitionen in Unternehmen, die z. B. Solar- oder Windenergieanlagen herstellen und entsprechende Umsätze damit generieren
- **Aspekt Soziales:**
Investitionen in Unternehmen, die eine angemessene Entlohnung, faire Bedingungen am Arbeitsplatz, Diversität sowie Aus- und Weiterbildungschancen bieten

Nachhaltige Altersvorsorge muss nicht zulasten der Rendite gehen.

Nachhaltige Werte schaffen – nach Ihrer persönlichen Anlagestrategie



Als einziger der bedeutenden Fondspolice-Anbieter platzierte sich Zurich wiederholt im Kreis der Besten („5 Sterne“).

Bei der Auswahl von langfristigen Anlagen hat jeder ganz persönliche Wünsche. Mit ihren fondsgebundenen Rentenversicherungen bietet Zurich für jede Anlagestrategie die passende Lösung.

In den Produkten *Vorsorgeinvest* (als private oder betriebliche Altersvorsorge), *Zurich VorsorgeFlex* und *Basis Renteinvest* können Sie sehr flexibel nachhaltige Fondsanlagen auswählen. Zu empfehlen sind unsere gemanagten Depotmodelle in den Modellvarianten „ETF Klima-Fokus“ und „ESG“.

Die gemanagten Depotmodelle sind besonders komfortabel. Sie werden von unseren Finanzexperten aktiv gemanagt und monatlich überprüft. Dies ist für Sie kostenfrei. Abhängig vom individuellen Sicherheitsbedürfnis stehen Ihnen jeweils vier Modelle zur Auswahl. Sie unterscheiden sich in der Höhe des Aktienanteils und damit in der Chancenorientierung.

Depotmodelle ETF Klima-Fokus

Dieser bewährte Depotmodell-Ansatz ermöglicht Ihnen eine breite Streuung der Anlagen mit monatlicher Überprüfung durch unsere Finanzexperten. Und das besonders kostengünstig.

Wir investieren u. a. in innovative ETFs, die im Einklang mit dem Pariser Klimaschutzabkommen stehen und zusätzlich einen konsequenten Nachhaltigkeitsansatz verfolgen.

Haben wir Ihr Interesse geweckt? Ihr Zurich Versicherungspartner berät Sie gerne.

Kundentyp Risiko- verhalten	Modellvariante „ESG“ Unsere nachhaltige Variante	Modellvariante „ETF“ Unsere kostengünstige und nachhaltige Variante	Jetzt mit Klima- Fokus
Sicherheit ↓ Steigender Aktienanteil ↓ Chance	Depotmodell Einkommen ESG	Depotmodell Einkommen ETF	
	Depotmodell Balance ESG	Depotmodell Balance ETF	
	Depotmodell Wachstum ESG	Depotmodell Wachstum ETF	
	Depotmodell Dynamik ESG	Depotmodell Dynamik ETF	







„ Unser Handeln wird von dem Ziel gelenkt, eines der verantwortungsbewusstesten und wirkungsvollsten Unternehmen der Welt zu sein. “

Mario Greco –
Group Chief Executive Officer

Das Engagement von Zurich



Zurich ist sich ihrer ökologischen, sozialen und ethischen Verantwortung bewusst und nimmt diese wahr – nachhaltig und ganzheitlich in ihrer Rolle als Versicherer, Investor, Arbeitgeber und in der Gesellschaft.

Bereits seit 2008 investiert Zurich in eine nachhaltige Entwicklung, damit unsere Welt auch in Zukunft für nachfolgende Generationen lebenswert bleibt. Zurich richtet ihr unternehmerisches Handeln konsequent nach den 17 Nachhaltigkeitszielen (Sustainable Development Goals, SDG) der Vereinten Nationen aus. Zurich wurde 2022 als „Investor of the year“ mit dem Environmental Finance Bond Award ausgezeichnet.

Die aufgeführten Beispiele sind Meilensteine des Engagements von Zurich – weltweit und vor Ort in Deutschland.



Auf dem Weg in eine 1,5°C-Zukunft

Zurich arbeitet seit der Unterzeichnung im Jahr 2019 daran, sich an der UN Business Ambition Pledge zur Begrenzung des globalen Temperaturanstiegs auf 1,5°C zu orientieren. 2021 wurde die Notwendigkeit von Klimaschutzmaßnahmen noch dringlicher. Daher verpflichtet sich Zurich, den Übergang zu einer Net-zero-Wirtschaft weiter zu beschleunigen. Der Weg zu einer Netto-Null-Emission ist ein Weg, den Zurich gemeinsam mit anderen geht. Deshalb nutzt Zurich ihren Einfluss als Investor und Versicherer, um Unternehmen dazu zu bewegen, ihre eigenen Ziele für eine 1,5°C-Zukunft festzulegen.



Z Zurich Foundation

Die Z Zurich Foundation ist eine gemeinnützige Stiftung, die von verschiedenen Mitgliedern der Zurich Insurance Group finanziert wird. Es ist das wichtigste Vehikel, mit dem Zurich ihre globale Anlagestrategie der Gemeinschaft umsetzt. Es steht im Einklang mit der Nachhaltigkeitsagenda, dem Zweck und den Werten sowie der Kultur von Zurich.



Planet Hero Award

Im Rahmen der Partnerschaft mit Klima-Botschafter Boris Herrmann und seinem Team Malizia hat Zurich 2021 den Planet Hero Award ins Leben gerufen. Seitdem fördert Zurich jährlich Initiativen, die dazu beitragen, die Klimaerwärmung auf 1,5°C zu beschränken, Biodiversität zu fördern oder die Ozeane zu schützen. Die Siegerprojekte erhalten ein attraktives Fördergeld, das die Projekte bis zu drei Jahre unterstützt.



Unser Antrieb? Nachhaltige Energie

Zurich hat sich verpflichtet, alle geschäftlichen Aktivitäten bis Ende 2022 zu 100% auf erneuerbare Energien umzustellen – weltweit. Dieses Ziel wurde in Deutschland 2021 erreicht.



Förderung von Universitäten

Hochschule Bonn-Rhein-Sieg
IUBH Bad Honnef
Technische Hochschule Köln
Universität Frankfurt

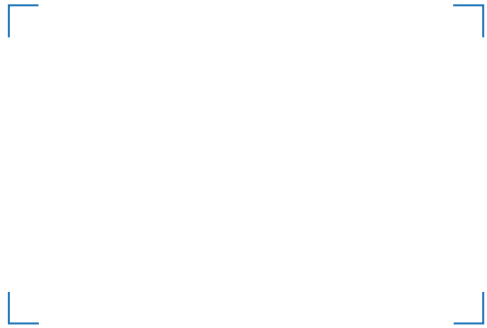


Bäume und Artenvielfalt für unseren Planeten

Der Zurich Forest ist ein Projekt in Zusammenarbeit mit dem Instituto Terra, einer gemeinnützigen Organisation, die 1998 von Lélia und Sebastião Salgado in Brasilien gegründet wurde. Auf einer Fläche von 700 Hektar wird Zurich abgeholzte Waldflächen an der Ostküste Brasiliens wieder aufforsten. Sie unterstützt die Organisation damit als einer der Hauptsponsoren.

Helfen Sie Bäume pflanzen

Für jede abgeschlossene fondsgebundene Rentenversicherung mit nachhaltigen Fonds von Zurich pflanzen wir für Sie einen Baum im Zurich Forest.



Zurich Deutscher Herold
Lebensversicherung AG
50427 Köln
www.zurich.de